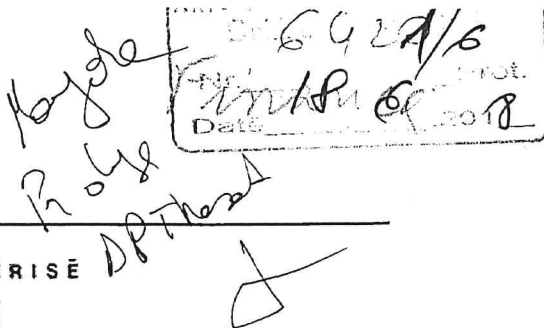




Perxehi
18.6.2018



REPUBLIKA E SHQIPËRISË
KRYEMINISTRI



URDHËR

Nr. 85, datë 13.6.2018

PËR

MIRATIMIN E STRUKTURËS DHE TË ORGANIKËS SË DREJTORISË SË PËRGJITHSHME TË THESARIT

Në mbështetje të pikës 3, të nenit 102, të Kushtetutës, të nenit 7, të ligjit nr.152/2013, "Për nëpunësin civil", të ndryshuar, të nenit 10, të ligjit nr.9000, datë 30.1.2003, "Për organizimin dhe funksionimin e Këshillit të Ministrave", dhe të nenit 21, të ligjit nr.90/2012, "Për organizimin dhe funksionimin e administratës shtetërore",

URDHËROJ:

1. Struktura e Drejtorisë së Përgjithshme të Thesarit të jetë sipas skemës 1, që i bashkëlidhet këtij urdhri dhe është pjesë përbërëse e tij.
2. Struktura e Degës së Thesarit, Tiranë, të jetë sipas skemës 1/1, që i bashkëlidhet këtij urdhri dhe është pjesë përbërëse e tij.
3. Organika e Zyrës Qendrore të Drejtorisë së Përgjithshme të Thesarit të jetë sipas skemës 2, që i bashkëlidhet këtij urdhri dhe është pjesë përbërëse e tij.
4. Organika e Degës së Thesarit, Berat, të jetë sipas skemës 2/1, që i bashkëlidhet këtij urdhri dhe është pjesë përbërëse e tij.
5. Organika e Degës së Thesarit, Bulqizë, të jetë sipas skemës 2/2, që i bashkëlidhet këtij urdhri dhe është pjesë përbërëse e tij.
6. Organika e Degës së Thesarit, Delvinë, të jetë sipas skemës 2/3, që i bashkëlidhet këtij urdhri dhe është pjesë përbërëse e tij.

7. Organika e Degës së Thesarit, Devoll, të jetë sipas skemës 2/4, që i bashkëlidhet këtij urdhri dhe është pjesë përbërëse e tij.
8. Organika e Degës së Thesarit, Dibër, të jetë sipas skemës 2/5, që i bashkëlidhet këtij urdhri dhe është pjesë përbërëse e tij.
9. Organika e Degës së Thesarit, Durrës, të jetë sipas skemës 2/6, që i bashkëlidhet këtij urdhri dhe është pjesë përbërëse e tij.
10. Organika e Degës së Thesarit, Elbasan, të jetë sipas skemës 2/7, që i bashkëlidhet këtij urdhri dhe është pjesë përbërëse e tij.
11. Organika e Degës së Thesarit, Fier, të jetë sipas skemës 2/8, që i bashkëlidhet këtij urdhri dhe është pjesë përbërëse e tij.
12. Organika e Degës së Thesarit, Gramsh, të jetë sipas skemës 2/9, që i bashkëlidhet këtij urdhri dhe është pjesë përbërëse e tij.
13. Organika e Degës së Thesarit, Gjirokastrë, të jetë sipas skemës 2/10, që i bashkëlidhet këtij urdhri dhe është pjesë përbërëse e tij.
14. Organika e Degës së Thesarit, Has, të jetë sipas skemës 2/11, që i bashkëlidhet këtij urdhri dhe është pjesë përbërëse e tij.
15. Organika e Degës së Thesarit, Kavajë, të jetë sipas skemës 2/12, që i bashkëlidhet këtij urdhri dhe është pjesë përbërëse e tij.
16. Organika e Degës së Thesarit, Korçë, të jetë sipas skemës 2/13, që i bashkëlidhet këtij urdhri dhe është pjesë përbërëse e tij.
17. Organika e Degës së Thesarit, Kolonjë, të jetë sipas skemës 2/14, që i bashkëlidhet këtij urdhri dhe është pjesë përbërëse e tij.
18. Organika e Degës së Thesarit, Krujë, të jetë sipas skemës 2/15, që i bashkëlidhet këtij urdhri dhe është pjesë përbërëse e tij.
19. Organika e Degës së Thesarit, Kuçovë, të jetë sipas skemës 2/16, që i bashkëlidhet këtij urdhri dhe është pjesë përbërëse e tij.
20. Organika e Degës së Thesarit, Kukës, të jetë sipas skemës 2/17, që i bashkëlidhet këtij urdhri dhe është pjesë përbërëse e tij.

21. Organika e Degës së Thesarit, Librazhd, të jetë sipas skemës 2/18, që i bashkëlidhet këtij urdhri dhe është pjesë përbërëse e tij.
22. Organika e Degës së Thesarit, Laç, të jetë sipas skemës 2/19, që i bashkëlidhet këtij urdhri dhe është pjesë përbërëse e tij.
23. Organika e Degës së Thesarit, Lezhë, të jetë sipas skemës 2/20, që i bashkëlidhet këtij urdhri dhe është pjesë përbërëse e tij.
24. Organika e Degës së Thesarit, Lushnjë, të jetë sipas skemës 2/21, që i bashkëlidhet këtij urdhri dhe është pjesë përbërëse e tij.
25. Organika e Degës së Thesarit, Mat, të jetë sipas skemës 2/22, që i bashkëlidhet këtij urdhri dhe është pjesë përbërëse e tij.
26. Organika e Degës së Thesarit, Malësi e Madhe, të jetë sipas skemës 2/23, që i bashkëlidhet këtij urdhri dhe është pjesë përbërëse e tij.
27. Organika e Degës së Thesarit, Mallakastër, të jetë sipas skemës 2/24, që i bashkëlidhet këtij urdhri dhe është pjesë përbërëse e tij.
28. Organika e Degës së Thesarit, Mirditë, të jetë sipas skemës 2/25, që i bashkëlidhet këtij urdhri dhe është pjesë përbërëse e tij.
29. Organika e Degës së Thesarit, Peqin, të jetë sipas skemës 2/26, që i bashkëlidhet këtij urdhri dhe është pjesë përbërëse e tij.
30. Organika e Degës së Thesarit, Përmet, të jetë sipas skemës 2/27, që i bashkëlidhet këtij urdhri dhe është pjesë përbërëse e tij.
31. Organika e Degës së Thesarit, Pogradec, të jetë sipas skemës 2/28, që i bashkëlidhet këtij urdhri dhe është pjesë përbërëse e tij.
32. Organika e Degës së Thesarit, Pukë, të jetë sipas skemës 2/29, që i bashkëlidhet këtij urdhri dhe është pjesë përbërëse e tij.
33. Organika e Degës së Thesarit, Skrapar, të jetë sipas skemës 2/30, që i bashkëlidhet këtij urdhri dhe është pjesë përbërëse e tij.
34. Organika e Degës së Thesarit, Sarandë, të jetë sipas skemës 2/31, që i bashkëlidhet këtij urdhri dhe është pjesë përbërëse e tij.

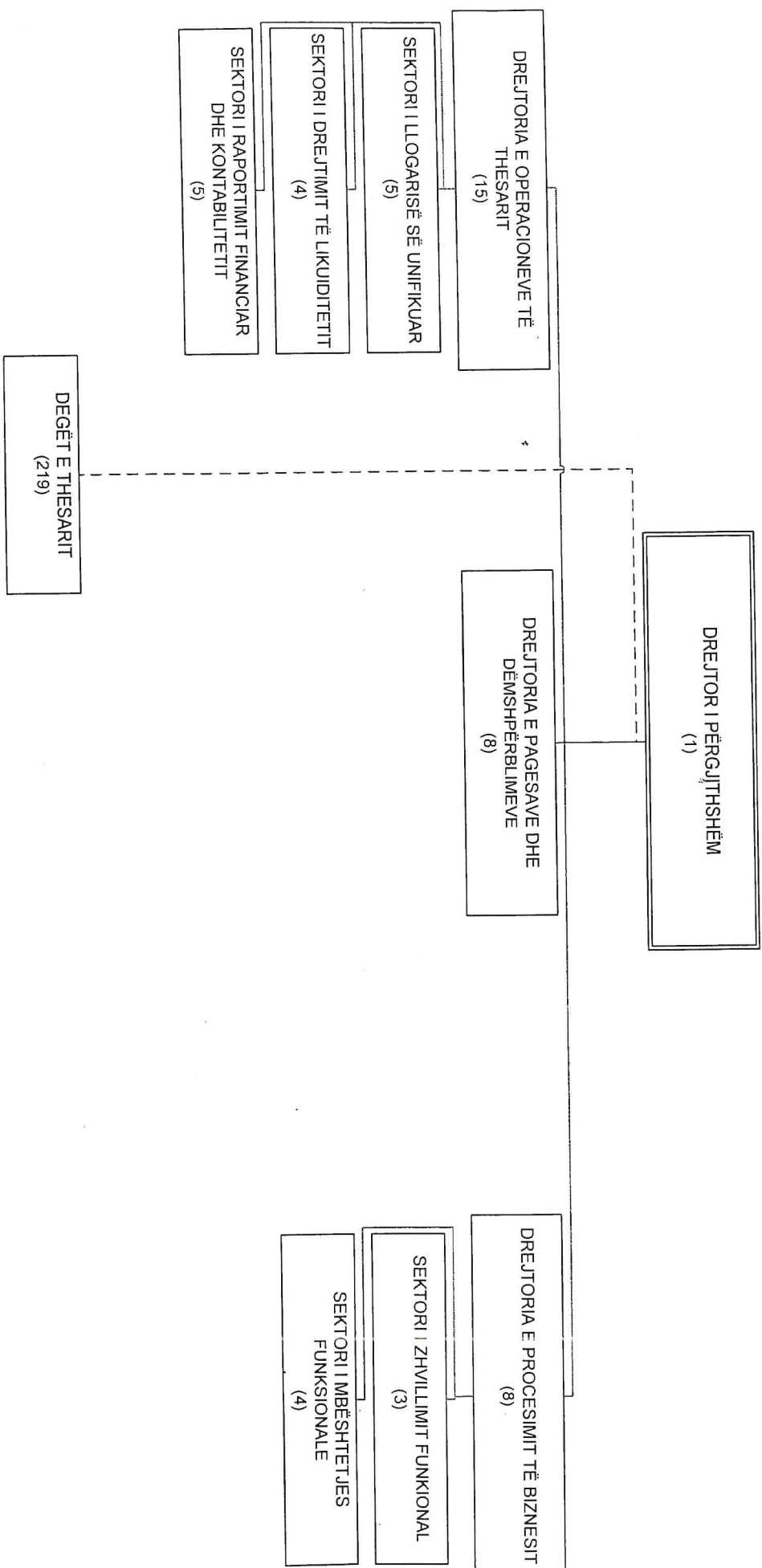
35. Organika e Degës së Thesarit, Shkodër, të jetë sipas skemës 2/32, që i bashkëlidhet këtij urdhri dhe është pjesë përbërëse e tij.
36. Organika e Degës së Thesarit, Tepelenë, të jetë sipas skemës 2/33, që i bashkëlidhet këtij urdhri dhe është pjesë përbërëse e tij.
37. Organika e Degës së Thesarit, Tropojë, të jetë sipas skemës 2/34, që i bashkëlidhet këtij urdhri dhe është pjesë përbërëse e tij.
38. Organika e Degës së Thesarit, Vlorë, të jetë sipas skemës 2/35, që i bashkëlidhet këtij urdhri dhe është pjesë përbërëse e tij.
39. Organika e Degës së Thesarit, Tiranë, të jetë sipas skemës 2/36, që i bashkëlidhet këtij urdhri dhe është pjesë përbërëse e tij.
40. Numri i punonjësve të Zyrës Qendrore të Drejtorisë së Përgjithshme të Thesarit të jetë, gjithsej, 32 veta.
41. Numri i punonjësve të degëve të thesarit të jetë, gjithsej, 219 veta.
42. Numri i punonjësve të Drejtorisë së Përgjithshme të Thesarit të jetë, gjithsej, 251 veta.
43. Urdhri nr.80, datë 30.4.2007, i Kryeministrit, “Për miratimin e strukturës dhe të organikës së degëve të thesarit”, i ndryshuar, shfuqizohet.

Ky urdhër hyn në fuqi menjëherë.

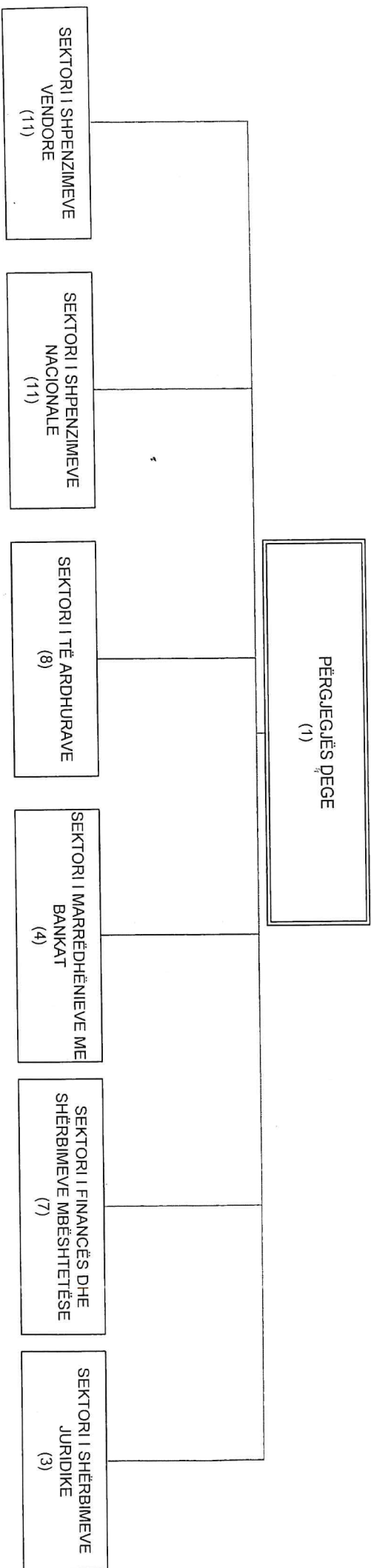
KRYEMINISTRI

EDI RAMA

STRUKTURA E DREJTORISË SË PËRGJITHSHME TË THESARIT



STRUKTURA E DEGËS SË THE SARIT TIRANË



ORGANIKA E ZYRËS QENDRORE TË DREJTORISË SË PËRGJITHSHME TË THESARIT

POZICIONI	KATEGORIA	NUMRI
1 DREJTOR I PËRGJITHSHËM	II-a	1
2 DREJTORIA E OPERACIONEVE TË THESARIT		15
DREJTOR	II-b	1
2.1 SEKTORI I LLOGARISË SË UNIFIKUAR TË THESARIT		5
PËRGJEGJËS SEKTORI	III-a	1
SPECIALIST	III-b	4
2.2 SEKTORI I DREJTIMIT TË LIKUIDITETIT		4
PËRGJEGJËS SEKTORI	III-a	1
SPECIALIST	III-b	3
2.3 SEKTORI I RAPORTIMIT FINANCIAR DHE KONTABILITETIT		5
PËRGJEGJËS SEKTORI	III-a	1
SPECIALIST	III-b	4
3 DREJTORIA E PROCESIMIT TË BIZNESIT		8
DREJTOR	II-b	1

POZICIONI

KATEGORIA NUMRI

3.1 SEKTORI I ZHVILLIMIT FUNKSIONAL

PËRGJEGJËS SEKTORI
SPECIALIST

III-a 1
III-b 2

3

3.2 SEKTORI I MBËSHTEJTJES FUNKSIONALE

PËRGJEGJËS SEKTORI
SPECIALIST

III-a 1
III-b 3

4

4 DREJTORIA E PAGESAVE DHE DËMSPËRBLIMEVE

DREJTOR
SPECIALIST

II-b 1
III-b 7

8

PUNONJËS GJITHSEJ 32

KRYEMINISTRI

EDI RAMA

ORGANIKA E DEGËS SË THESARIT BERAT

POZICIONI	KATEGORIA	NUMRI
PËRGJEGJËS I DEGËS	III-b	1
SPECIALIST	IV-b	6

PUNONJËS GJITHSEJ 7

KRYEMINISTRI
EDI RAMA

ORGANIKA E DEGËS SË THESARIT BULQIZË

POZICIONI	KATEGORIA	NUMRI
PËRGJEGJËS I DEGËS	IV-a	1
SPECIALIST	IV-b	2

PUNONJËS GJITHSEJ 3

KRYEMINISTRI

EDI RAMA

ORGANIKA E DEGËS SË THESARIT DELVINË

POZICIONI

KATEGORIA NUMRI

POZICIONI	KATEGORIA	NUMRI
PËRGJEGJËS I DEGËS	IV-a	1
SPECIALIST	IV-b	2

PUNONJËS GJITHSEJ 3

KRYEMINISTRI
EDI RAMA

ORGANIKA E DEGËS SË THESARIT DEVOLL

SKEMA 2/4

POZICIONI	KATEGORIA	NUMRI
PËRGJEGJËS I DEGËS		
	IV-a	1
SPECIALIST	IV-b	2
PUNONJËS GJITHSEJ		
		3

K R Y E M I N I S T R I
E D I R A M A

ORGANIKA E DEGËS SË THESARIT DIBËR

SKEMA 2/5

POZICIONI

KATEGORIA NUMRI

PËRGJEGJËS I DEGËS

III-b

1

SPECIALIST

IV-b

4

PUNONJËS GJITHSEJ

5

KRYEMINISTRI

EDIRAMA

ORGANIKA E DEGËS SË THESARIT DURRËS

POZICIONI	KATEGORIA	NUMRI
PËRGJEGJËS I DEGËS	III-b	1
SPECIALIST	IV-b	11

PUNONJËS GJITHSEJ 12

~~KRYEMINISTRI~~

~~EDIRAMA~~

ORGANIKA E DEGËS SË THESARIT ELBASAN

SKEMA 2/7

POZICIONI	KATEGORIA	NUMRI
PËRGJEGJËS I DEGËS	III-b	1
SPECIALIST	IV-b	9
PUNONJËS GJITHSEJ		10

KRYEMINISTRI

~~EDHIRAMA~~

ORGANIKA E DEGËS SË THESARIT FIER

POZICIONI

KATEGORIA NUMRI

PËRÇJEGJËS I DEGËS

III-b 1

SPECIALIST

IV-b 8

PUNONJËS GJITHSEJ 9

KRYEMINISTRI

EDIRAMA

ORGANIKA E DEGËS SË THESARIT GRAMSH

POZICIONI

KATEGORIA NUMRI

PËRGJEGJËS I DEGËS

IV-a

1

SPECIALIST

IV-b

2

PUNONJËS GJITHSEJ

3

K R Y E M - N I S T - R I

E D I R A M A

ORGANIKA E DEGËS SË THESARIT GJIROKASTËR

POZICIONI	KATEGORIA	NUMRI
PËRGJEGJËS I DEGËS	III-b	1
SPECIALIST	IV-b	4

PUNONJËS GJITHSEJ 5

KRYEMINISTRI
EDI RAMA

ORGANIKA E DEGËS SË THESARIT HAS

POZICIONI

KATEGORIA NUMRI

PËRGJEGJËS I DEGËS

IV-a 1

SPECIALIST

IV-b 2

PUNONJËS GJITHSEJ 3

KRYEMINISTRI

~~EDI RAMA~~

ORGANIKA E DEGËS SË THESARIT KAVVAJË

POZICIONI

KATEGORIA NUMRI

PËRGJEGJËS I DEGËS

IV-a 1

SPECIALIST

IV-b 3

PUNONJËS GJITHSEJ 4

KRYEMINISTRI

EDIRAMA

ORGANIKA E DEGËS SË THESARIT KORÇË

POZICIONI

KATEGORIA NUMRI

PËRGJEGJËS I DEGËS

III-b 1

SPECIALIST

IV-b 9

PUNONJËS GJITHSEJ 10

K R Y E M I N T S T R I
E D I R A M A

ORGANIKA E DEGËS SË THESARIT KOLONJË

POZICIONI

KATEGORIA NUMRI

PËRGJEGJËS I DEGËS

IV-a 1

SPECIALIST

IV-b 2

PUNONJËS GJITHSEJ 3

KRYEMINISTRI

EDI RAMA

ORGANIKA E DEGËS SË THESARIT KRUJË

POZICIONI	KATEGORIA	NUMRI
PËRGJEGJËS I DEGËS	IV-a	1
SPECIALIST	IV-b	3

PUNONJËS GJITHSEJ 4

KRYEMINISTRI

~~EDI RAMA~~

ORGANIKA E DEGËS SË THESARIT KUÇOVË

SKEMA 2/16

POZICIONI	KATEGORIA	NUMRI
PËRGJEGJËS I DEGËS	IV-a	1
SPECIALIST	IV-b	2

PUNONJËS GJITHSEJ 3

KRYEMINISTRI
EDI RAMA

ORGANIKA E DEGËS SË THESARIT KUKËS

POZICIONI

KATEGORIA NUMRI

PËRGJEGJËS I DEGËS

III-b

1

SPECIALIST

IV-b

4

PUNONJËS GJITHSEJ

5

KRYEMINISTRI

EDI RAMA

ORGANIKA E DEGËS SË THESARIT LIBRAZHID

POZICIONI	KATEGORIA	NUMRI
PËRGJEGJËS I DEGËS	IV-a	1
SPECIALIST	IV-b	3

PUNONJËS GJITHSEJ 4

KRYEMINISTRI
EDI RAMA

ORGANIKA E DEGËS SË THESARIT LAÇ

POZICIONI

KATEGORIA NUMRI

PËRGJEGJËS I DEGËS

IV-a 1

SPECIALIST

IV-b 2

PUNONJËS GJITHSEJ 3

KRYEMINISTRI

EDIRAMA

ORGANIKA E DEGËS SË THESARIT LEZHË

POZICIONI	KATEGORIA	NUMRI
PËRGJEGJËS I DEGËS	III-b	1
SPECIALIST	IV-b	5

PUNONJËS GJITHSEJ 6

KRYEMINISTRI

EDI RAMA

ORGANIKA E DEGËS SË THESARIT LUSHNJË

SKEMA 2/21

POZICIONI	KATEGORIA	NUMRI
PËRGJEGJËS I DEGËS	IV-a	1
SPECIALIST	IV-b	5

PUNONJËS GJITHSEJ 6

KRYEMINISTRI
EDI RAMA

ORGANIKA E DEGËS SË THESARIT MAT

SKEMA 2/22

POZICIONI	KATEGORIA	NUMRI
PËRGJEGJËS I DEGËS	IV-a	1
SPECIALIST	IV-b	3

PUNONJËS GJITHSEJ 4

KRYEMINISTRI

F. DI RAMA

ORGANIKA E DEGËS SË THESARIT MALËSI E MADHE

POZICIONI

KATEGORIA NUMRI

PËRGJEGJËS I DEGËS

IV-a

1

SPECIALIST

IV-b

2

PUNONJËS GJITHSEJ

3

K R Y E M I N I S T R I

E D I R A M A

ORGANIKA E DEGËS SË THESARIT MIRDITË

POZICIONI	KATEGORIA	NUMRI
PËRGJEGJËS I DEGËS	IV-a	1
SPECIALIST	IV-b	2

PUNONJËS GJITHSEJ 3

KRYEMINISTRI
EDI RAMA

ORGANIKA E DEGËS SË THESARIT MALLAKASTËR

POZICIONI

KATEGORIA NUMRI

PËRGJEGJËS I DEGËS

IV-a 1

SPECIALIST

IV-b 2

PUNONJËS GJITHSEJ 3

KRYEMINISTRI

EDI RAMA

ORGANIKA E DEGËS SË THESARIT PEQIN

SKEMA 2/26

POZICIONI	KATEGORIA	NUMRI
PËRGJEGJËS I DEGËS	IV-a	1
SPECIALIST	IV-b	2

PUNONJËS GJITHSEJ 3

KRYEMINISTRI
EDI RAMA

ORGANIKA E DEGËS SË THESARIT PËRMET

POZICIONI	KATEGORIA	NUMRI
PËRGJEGJËS I DEGËS	IV-a	1
SPECIALIST	IV-b	2
PUNONJËS GJITHSEJ		3

KRYEMINISTRI
EDI RAMA

ORGANIKA E DEGËS SË THESARIT POGRADEC

POZICIONI

KATEGORIA NUMRI

PËRGJEGJËS I DEGËS

IV-a 1

SPECIALIST

IV-b 4

PUNONJËS GJITHSEJ 5

~~KRYEMINISTRI~~

~~FDI RAMA~~

ORGANIKA E DEGËS SË THESARIT PUKË

SKEMA 2/29

POZICIONI

KATEGORIA NUMRI

PËRGJEGJËS I DEGËS

IV-a 1

SPECIALIST

IV-b 2

PUNONJËS GJITHSEJ 3

KRYEMINISTRI

EDI RAMA

ORGANIKA E DEGËS SË THESARIT SKRAPAR

POZICIONI

KATEGORIA NUMRI

PËRGJEGJËS I DEGËS

IV-a 1

SPECIALIST

IV-b 2

PUNONJËS GJITHSEJ 3

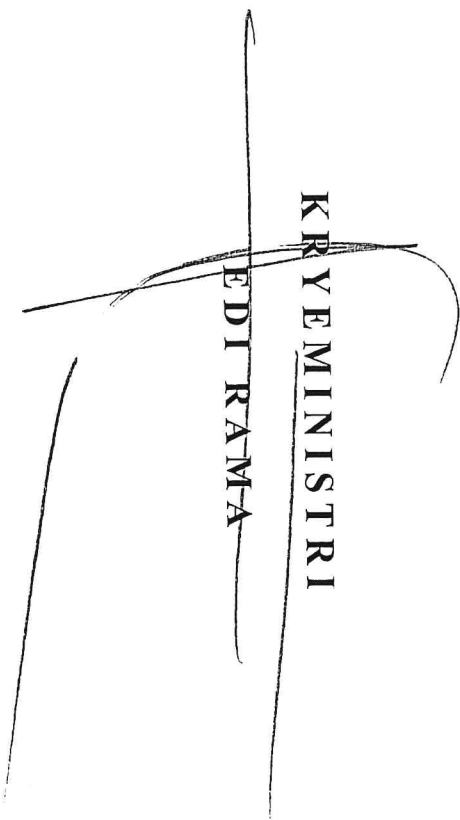
KRYEMINISTRI

EDI RAMA

ORGANIKA E DEGËS SË THESARIT SARANDË

POZICIONI	KATEGORIA	NUMRI
PËRGJEGJËS I DEGËS	IV-a	1
SPECIALIST	IV-b	4

PUNONJËS GJITHSEJ 5



ORGANIKA E DEGËS SË THESARIT SHKODËR

POZICIONI	KATEGORIA	NUMRI
PËRGJEGJËS I DEGËS	III-b	1
SPECIALIST	IV-b	10

PUNONJËS GJITHSEJ 11

K R Y E M I N I S T R I
E D I R A M A

ORGANIKA E DEGËS SË THESARIT TEPËLENË

POZICIONI	KATEGORIA	NUMRI
PËRGJEGJËS I DEGËS	IV-a	1
SPECIALIST	IV-b	2
PUNONJËS GJITHSEJ		3

KRYEMINISTRI

EDI RAMA

ORGANIKA E DEGËS SË THESARIT TROPOJË

POZICIONI

KATEGORIA NUMRI

PËRGJEGJËS I DEGËS

IV-a 1

SPECIALIST

IV-b 3

PUNONJËS GJITHSEJ 4

**K R Y E M T N I S T R I
E D I R A M A**

ORGANIKA E DEGËS SË THESARIT VLORË

POZICIONI

KATEGORIA NUMRI

PËRGJEGJËSI DEGËS

III-b

1

SPECIALIST

IV-b

9

PUNONJËS GJITHSEJ

10

KRYEMINISTRI

EDI RAMA

ORGANIKA E DEGË SË THESARIT TIRANË

POZICIONI	KATEGORIA	NUMRI
1 PËRGJEGJËS DEGE	III-b	1
2 SEKTORI I SHPENZIMEVE VENDORE		11
PËRGJEGJËS SEKTORI	IV-a	1
SPECIALIST	IV-b	10
3 SEKTORI I SHPENZIMEVE NACIONALE		11
PËRGJEGJËS SEKTORI	IV-a	1
SPECIALIST	IV-b	10
4 SEKTORI I TË ARDHURAVE		8
PËRGJEGJËS SEKTORI	IV-a	1
SPECIALIST	IV-b	7
5 SEKTORI I MARRËDHËNIEVE ME BANKAT		4
PËRGJEGJËS SEKTORI	IV-a	1
SPECIALIST	IV-b	3
6 SEKTORI I FINANCËS DHE SHËRBIMEVE MBËSHITËTËSE		7
PËRGJEGJËS SEKTORI	IV-a	1

POZICIONI

KATEGORIA NUMRI

SPECIALIST (ARKIV/PROTOKOLL)

IV-b

1

PASTRUES

1

PUNONJËS SHËRBIMI

1

ROJE

2

PUNONJËS MIRËMBATJEJE

1

7 SEKTORI I SHËRBIMEVE JÛRDIKE

PËRGJEGJËS SEKTORI

IV-a

1

SPECIALIST

IV-b

2

3

PUNONJËS GJITHSEJ

45

KRYEMINISTRI

EDI RAMA

NR.PROT. 2794/1
DATË 16.6. 2018

MINISTRISË SË FINANCAVE DHE EKONOMISË
DREKTORISË SË PËRGJITHSHME TË THESARIT
DEGËS SË THESARIT BERAT, BULQIZË, DELVINË,
DEVOLL, DIBËR, DURRËS, ELBASAN, FIER,
GRAMSH, GJIROKASTËR, HAS, KAVAJË, KORÇË,
KOLONJË, KRUJË, KUÇOVË, KUKËS, LIBRAZHD,
LAÇ, LEZHË, LUSHNJË, MALËSI E MADHE, MAT,
MIRDITË, PEQIN, PËRMET, POGRADEC, PUKË,
SKRAPARË, SARANDË, SHKODËR, TEPELENË,
TROPOJË, VLORË DHE TIRANË
DEPARTAMENTIT TË ADMINISTRATËS PUBLIKE

Sekretari i Përgjithshëm

Engjëll AGAÇI

