



REPUBLIKA E SHQIPËRISË
Ministria e Financave

Raporti fiskal mujor

Janar-Gusht 2011

Shtator, 2011

TABELA E PËRMBAJTJES

Treguesit Fiskale Kryesorë për periudhën Janar-Gusht 2011	2
Analiza e të ardhurave për periudhën Janar -Gusht 2011	2
Vështrim i përgjithshëm	2
Taksimi direkt	8
Analiza e shpenzimeve për periudhën Janar-Gusht 2010	15
Vështrim i përgjithshëm	15
Shpenzimet korrente.....	16
Shpenzimet e personelit.....	16
Shpenzimet për interesa	17
Shpenzimet operative dhe të mirëmbajtjes	17
Shpenzimet për subvensione	18
Shpenzimet për fonde speciale	18
Shpenzimet të pushtetit lokal	19
Pagesa e papunësisë.....	19
Shpenzimet kapitale.....	20

TREGUESIT FISKALË KRYESORË PËR PERIUdhËN JANAR - GUSHT 2011

Nga të dhënat e Thesarit të Ministrisë së Financave, për tetëmuajorin e parë të vitit 2011 të ardhurat totale në buxhetin e konsoliduar arritën në 210.9 miliardë lekë (shih tabelen 1). Të ardhurat totale buxhetore ishin 1.5 përqind më të ulëta së parashikimi dhe 2.2 përqind më të larta se një vit më parë. Shpenzimet totale arritën në 242.1 miliardë lekë (shih tabelën 1), 1.4 përqind më të ulëta së planifikimi dhe 3.2 përqind më të larta se një vit më parë. Shpenzimet korrente janë rritur mbi baza vjetore me 1.0 përqind, ndërsa shpenzimet kapitale me 5.6 përqind.

Defiçiti fiskal, i llogaritur si diferenca e të ardhurave me shpenzimet gjithsej të buxhetit të konsoliduar, arriti në këtë tetëmuajor në 31.2 miliardë lekë, 0.1 miliard lekë më shumë se planifikimi, dhe 8.3 miliardë më i lartë se e njëjta periudhë e një viti më parë. Defiçiti është financuar në pjesën më të madhe me burime të brëndshme (kryesisht huamarrje): 337 milionë lekë janë të ardhurat nga privatizimi të destinuar për financimin e defiçitit; 29.5 miliardë lekë të ardhurat nga huamarrja e brëndshme neto. Financimi i huaj neto i defiçitit ka qenë në nivelin 7.2 miliardë lekë, ose 12 milionë më shumë se planifikimi.

Tabela 1. Treguesit kryesorë të buxhetit të konsoliduar për periudhen janar-gusht

Miliardë lekë	Janar - Gusht '10	Janar - Gusht '11	Planifikimi 2011
TE ARDHURAT TOTALE	206.1	210.9	213.8
SHPENZIMET TOTALE	229.3	242.1	245.5
Nga të cilat: SHPENZIMET KORRENTE	192.2	199.6	198.6
Nga të cilat: SHPENZIMET KAPITALE	40.2	42.5	44.1
BALANCA FISKALE	- 23.2	-31.2	-31.6
BALANCA PRIMARE	+ 3.4	-5.3	-4.8

ANALIZA E TË ARDHURAVE PËR PERIUdhËN JANAR - GUSHT 2011**Vështrim i përgjithshëm**

Të ardhurat e buxhetit të konsoliduar për periudhën 8-mujore arritën në 210.9 miliardë lekë, 1.5 përqind me pak se parashikimi në buxhetin e rishikuar për vitin 2011 dhe 2.2 përqind me shumë se një vit më parë.

EMERTIMI	8M-2007	8M-2008	8M-2009	8M-2010	8M-2011
TOTALI TE ARDHURAVE (mln leke)	155,938	184,974	194,709	206,087	210,909
Rritja vjetore	8.7	18.6	5.3	5.8	2.2

Të ardhurat nga tatimet dhe doganat u realizuan në masën 99.4 përqind ndaj parashikimit, ose rreth 150.1 miliardë lekë nga afërsisht 151 miliardë lekë të planifikuara, dhe 4 përqind me shumë se 8-mujori i një viti më parë; të ardhurat nga pushteti vendor arritën në 8.1 miliardë lekë nga 9.1 miliardë lekë të planifikuara në buxhetin e rishikuar të vitit 2011 dhe me rritje vjetore prej 1.8 përqind; të ardhurat në fondet speciale arritën 37.3 miliardë lekë nga rreth 37.7 miliardë lekë të planifikuara, dhe kundrejt 35.5 miliardë të një viti më parë, me rritje vjetore 5.1

përqind; të ardhurat nga ndihmat rezultojnë për periudhën 1.7 miliardë lekë nga rreth 2 miliardë lekë të një viti më parë; të ardhurat jo-tatimore kanë qenë për këtë periudhë 13.6 miliardë lekë nga 16.3 miliardë të një viti më parë, me rënie vjetore -17.9 përqind dhe realizim të planit të rishikuar prej 100.3 përqind.

Pesha specifike e cdo tatimi ne Totalin e te Ardhurave Tatimore

	EMERTIMI	08 – MUJORI	
		STRUKTURA	
		2010	2011
II.	TE ARDHURAT TATIMORE GJITHSEJ	100.00%	100.00%
II. 1	Nga Tatimet dhe Doganat	76.8 %	76.8 %
1	T.V.SH.	39.5%	38%
2	Akciza	13.5%	13.4%
3	Tatimi mbi Fitimin	6.2%	7.1%
4	Ardhura Personale	9.3%	9.3%
5	Taksat Nacionale dhe tjera	5.9%	6.5%
6	Taksa e Doganore	2.4%	2.3%
II. 2	Te ardhurat nga Pushteti Vendor	4.2%	4.1%
II. 3	Te ardhurat nga Fondet Speciale	18.9%	19.1%

Sipas agjencive të mbledhjes, administrata doganore ka mbledhur 80.5 miliarde leke, 1.4 përqind më shumë se parashikimi në buxhetin e rishikuar për 2011, dhe me rritje 4.6 përqind kundrejt 8-mujorit të parë të vitit 2010. Sipas zerave të të ardhurave që mbledhin doganat, bie në sy performanca e rentes minerare në eksport, që është rritur mbi baza vjetore me rreth 70.9 përqind, kryesisht si pasojë e rritjes së eksporteve të burimeve natyrore si dhe ndryshimeve në normën e taksimit dhe në strukturën e taksës gjatë gjysmës së parë të vitit 2010. Të ardhurat nga akciza në dogane rezultojnë me rënie prej 4.9 përqind kundrejt një viti më parë. Të ardhurat nga TVSH në import janë 6.4 përqind më të larta se një vit më parë dhe 1.9 përqind më shumë se parashikimi për periudhën sipas buxhetit të rishikuar. TVSH në Dogane ka patur ecuri pozitive vecanerisht gjatë muajit Gusht, me rritje vjetore rreth 14 përqind.

Te ardhurat ne Dogana sipas muajve dhe krahasimi me 2010

Dogana total 2011	Muaji (miliarde leke)	Ne % ndaj muajit paraardhes	Ne % ndaj 2010
Janar	8.1	-34.3	13.4
Shkurt	8.2	1.3	9.9
Mars	9.5	16.2	-3.4
Prill	9.4	-1.3	-3.6
Maj	9.9	5.7	-4.8
Qershor	11.1	12.3	8
Korrik	11	-1.4	2.3
Gusht	13.3	21.3	17.6

Administrata tatimore ka mbledhur 4.3 perqind me shume te ardhura se 8-mujori i vitit 2010 ose 4.3 miliarde leke me shume (perfshire dhe kontributet) per nje total prej 103.7 miliarde. Totali i te ardhurave tatimore ka pasur nje rritje prej 3.3 perqind krahasuar me te njejten periudhe te nje viti me pare ndersa te ardhurat nga kontributet jane rritur me 6.4 perqind mbi baza vjetore. Administrata tatimore ka rezultate te mira ne mbledhjen e tatim fitimit, akcizes dhe taksave nacionale per kete periudhe krahasuar me nje vit me pare.

Te ardhurat ne Tatime sipas muajve dhe krahasimi me 2010 (pa kontributet)

Tatime total 2011	Muaji (miliarde leke)	Ne % ndaj muajit paraardhes	Ne % ndaj 2010
Janar	9.0	-2.8	7.0
Shkurt	7.8	-13.9	8.4
Mars	10.7	37.6	17.0
Prill	7.7	-28.0	-4.1
Maj	9.2	19.4	15.8
Qershor	8	-12.4	-2.6
Korrik	8.7	7.9	-1.2
Gusht	8.4	-3.4	-11.9

Të ardhurat sipas taksave, tatimeve dhe burimeve të tjera**Taksimi i konsumit (indirekt)**

Nga TVSH jane mbledhur gjithsej per 8-mujorin 74.4 miliarde leke, ose 0.4 perqind me shume se nje vit me pare dhe 0.5 perqind me shume se parashikimi ne buxhetin e rishikuar per vitin 2011.

Tatimi mbi Vleren e Shtuar ne vite per tetemujorin

EMERTIMI	2008	2009	2010	2011
Tatimi mbi Vleren e Shtuar Total (milion leke)	68,206	71,136	74,091	74,387
Tatimi mbi Vleren e Shtuar Total (ne %)		23.2	4.3	4.2
Tatimi mbi Vleren e Shtuar Dogana (milion leke)	47,543	48,963	54,693	58,211
Tatimi mbi Vleren e Shtuar Dogana %		3%	11.7%	6.4%
Tatimi mbi Vleren e Shtuar Tatime (milion leke)	20,663	22,173	19,398	16,176
Tatimi mbi Vleren e Shtuar Tatime %		7.3%	-12.5%	-16.6%

Nga Administrata Doganore janë mbledhur 58.2 miliardë lekë TVSH mbi mallrat e importuar, duke realizuar planin e periudhës në masen 101.4 përqind. Për këtë periudhë, të ardhurat nga TVSH-ja në doganë përbëjnë rreth 78 përqind të të ardhurave gjithsej nga TVSH-ja. Ndërsa krahasuar me të njëjtën periudhë të vitit të kaluar ato rezultojnë të jenë 3.5 miliardë lekë më shumë ose 6.4 përqind më shumë. Në vijim analizojmë faktorët kryesorë me ndikim në të ardhurat e mbledhura nga Dogana.

Eshtë rritur mbi baza vjetore vlera e importeve për periudhën janar-gusht, në masen 14.3 përqind, e ndikuar kryesisht nga zeri “karburante”, sic shpjegohet pak më poshtë. Kapitujt e tjere kryesorë të mallrave me kontribut pozitiv në rritjen e importeve ishin: dritherat, disa metale baze (si giza dhe celiku), makineri dhe pajisje mekanike dhe mjete transporti. Të dhenat nga Drejtoria e Përgjithshme e Doganave tregojnë rënie të importeve të produkteve si: fruta dhe zarzavate, duhani dhe nenproduktet e tij, disa lloj materialesh ndertimi, etj. Nga TVSH 10% mbi barnat (në vijim të hyrjes në fuqi në ndryshimit të ligjit të TVSH në shkurt 2011) janë mbledhur për periudhën rreth 1 183 miliona leke.

Muaji Gusht u karakterizua nga një rritje e pazakonte e arketimeve nga importi i karburanteve. Shifrat e marra nga të dhenat e DPD tregojnë për muajin gusht një vlerë importi për benzinen 1.4 miliardë leke (55.5 % më shumë se gushti i vitit 2010) dhe 5.9 miliardë leke vlerë importi për gazoilin (85% më shumë se gushti i vitit 2010). Kjo ecuri është edhe rezultat i reagimit të subjekteve importuese të karburanteve ndaj ndryshimeve të fundit ligjore që preken disa nga taksat nacionale, konkretisht vendosja e takses së qarkullimit mbi benzinen dhe gazoilin që rrit barren fiskale mbi importin dhe prodhimin e ketyre artikujve. Ndryshimet në fjale hyjnë fuqi në fund të muajit gusht 2011. Në tabelën që vijon paraqiten të dhenat e importit për benzinen dhe gazoilin gjatë 2010 dhe 2011.

Importe	Benzine			Gazoil		
	Sasi (000/litra)	Vlera (mln leke)	Taksa te paguara (mln leke)	Sasi (000/litra)	Vlera (mln leke)	Taksa te paguara (mln leke)
Janar-Gusht 2010	73,515	4,414	4,204	312,217	19,574	18,182
Janar-Gusht 2011	80,806	6,381	4,929	246,191	20,511	15,316
Gusht 2010	15,763	914	906	49,938	3,172	2,997
Gusht 2011	17,465	1,371	1,077	72,088	5,935	4,604

Per kete periudhe eshte evidentuar me ndikim ne te ardhurat nga TVSH ne Dogane aplikimi nga subjektet perfitues te skemes se shtyrjes se TVSH-se ne importin e makinerive dhe pajisjeve per investim, ne shumen 2.4 miliarde leke nga 1.9 miliarde te tetemujorit te vitit 2010, ose 473 milione leke me pak te arketuara si pasoje e aplikimit te skemes. Vlen te theksohet se nje pjese eshte perfituar nga subjekte shteterore sic eshte Operatori i Sistemit te Transmetimit. Në tabelën më poshtë pasqyrohen të dhënat mbi vlerën e importit për 8-mujorin të makineri-pajisje për vitet 2007-2011, për të cilat aplikohet shtyrja e TVSH-së në import për një vit ose më shumë si dhe vlera e TVSH se shtyre.

Kapitulli	2007	2008	2009	2010	2011
84 (makineri, pajisje) (mln leke)	20,360	22,102	24,771	20,974	27,720
85 (makineri, pajisje) (mln leke)	12,866	18,014	21,002	22,820	23,280
87 (mjete transporti) (mln leke)	16,309	16,354	17,660	15,792	14,139
Total (mln leke)	49,535	56,470	63,433	59,586	65,138
Total importi (mln leke)	236,889	278,276	271,939	306,314	349,995
Makineri pajisje ne % ndaj totalit	21	20	23	19	19
TVSH e shtyre (mln leke)		1,020	1,841	1,897	2,370

Se fundi permendim efektin ne te ardhura nga ndryshimi i kursit te kembimit: per periudhen janar-gusht kemi zhvleresim te lekut ndaj Euros ne masen 2%, ndersa kundrejt dollarit leku rezulton i forcuar me rreth 4,7%, cka ndikon ne vleren e importeve te disa artikujve me peshe te larte specifike ne totalin e importit, sic jane karburantet, kuotimi i te cilave ne Bursat e Tregjeve Nderkombetare behet ne Dollar Amerikan.

Nga administrata tatimore për periudhën Janar - Gusht janë mbledhur 16.2 miliardë lekë TVSH nga 16.9 miliardë lekë të planifikuara sipas buxhetit të rishikuar 2011, që do të thotë 4.2 përqind më pak se parashikimi dhe 16.6 përqind me pak se nje vit me pare. Per kete periudhe, të ardhurat nga TVSH-ja në tatime përbëjnë rreth 22 përqind të të ardhurave gjithsej nga TVSH-ja.

Rimbursimi i TVSH-se per periudhen 8-mujore ka arritur shifren 4.4 miliarde leke nga 3.9 miliarde qe ishte nje vit me pare, me rritje 12.1 përqind, sic pasqyrohet ne tabelen ne vijim.

Milione leke	2010	2011	Ne % ndaj 2010
TVSH e arketuar (bruto)	23.3	20.6	-11.7
TVSH neto	19.4	16.2	-16.6
Rimbursimi faktik i paguar	3.9	4.5	+12.1

Sipas struktures te te ardhurave tatimore qe mbledh administrata tatimore, ne vitin 2010 per 8 mujorin TVSH zinte rreth 28.8% te totalit te te ardhurave, ndersa per 8 mujorin e vitit 2011 kjo peshe eshte ulur ndjeshem ne 23.4% te totalit te te ardhurave.

Tabela ne vijim pasqyron te ardhurat e TVSH-se sipas sektoreve per tete-mujorin 2010/2011 dhe numrin e subjekteve pagues.

Emertimi	8 mujor 2010 (mln leke)	8 mujor 2011 (mln leke)	Ndryshimi ne %	Subjekte pagues 2010	Subjekte pagues 2011	Ndryshimi ne %
Prodhim	4,913	5,018	2.1%	1,208	1,226	1.5%
Ndertim	5,508	3,455	-37.3%	1,707	1,767	3.5%
Transport	264	301	14.0%	311	297	-4.5%
Tregti	2,533	2,674	5.5%	3,258	3,349	2.8%
Sherbime	6,195	4,737	-23.5%	2,255	4,537	101.2%

Akciza

Të ardhurat gjithsej nga Akciza për periudhën Janar - Gusht arritën në rreth 26.2 miliardë lekë; ose 0.4 % me shume se parashikimi sipas planit ne buxhetin e rishikuar; krahasuar me te njejten periudhe te vitit 2010, te ardhurat nga kjo takse jane rritur ne masen 3.2 perqind. Akciza pesoi ndryshime te ndjeshme në qershor te vitit 2010: u ul akciza mbi kafen e papjekur (nga 70 lek në 30 lek për kg), u hoqen nga lista e mallrave me akcizë lëngjet e frutave dhe pijet freskuese, në grupin e nënprodukteve të naftës shtohet artikulli “naftë virgin” me nivel akcize 50 lek për litër; u shtuan në listën e mallrave me akcizë: fishekzjarret, gomat, pilat dhe bateritë primare, ambalazhet; ndryshoi taksimi i llampave inkandeshente nga ad valorem në shumë fikse. Ne fillim te vitit 2011 pati rritje te akcizes mbi cigaren, nga 50 leke ne 70 leke per pakete.

Të ardhurat nga akciza per 8 mujorin 2008-2011 sipas agjencive te mbledhjes

	8 mujor 2008	8 mujor 2009	8 mujor 2010	8 mujor 2011
Akciza gjithsej (mld leke)	21,8	22,5	25,4	26,2
Ndryshimi vjetor %	21.1	3.2	12.8	3.2
Dogane	13.4	13.2	16.4	15.6
Tatime	8.4	9.3	9	10.6

Ajo qe bie ne sy eshte renia e te ardhurave nga akciza qe mbledhin Doganat me 4.9 perqind kundrejt nje viti me pare dhe 1.7 perqind me shume se parashikimi per periudhen. Doganat mbledhin akcizën e karburantit të importuar dhe të birres së importuar, si dhe të mallrave të tjerë që nuk taksohen me anë të pullës së akcizës (sic jane mallrat qe i janë shtuar listës se mallrave te akcizes). Sipas llojit të mallrave kryesore me akcizë, situata e zhdoganimeve për periudhën ka qënë si vijon (per karburantet folem me lart):

- Sasia e cigareve të zhdoganuara për periudhën Janar – Gusht 2011 është 1,937 ton, me renie vjetore prej -24.8 përqind. Renia e importeve te cigares per kete vit eshte shkaktuar pjeserisht nga shtimi i importeve ne muajt e fundit te 2010, para hyrjes ne fuqi te rritjes se akcizes
- Sasia e birrës së zhdoganuar për periudhën Janar – Gusht 2011 është 22.5 milionë litra, me një rënie prej 12.6 përqind, e ndikuar edhe nga rritja e prodhimit vendas te ketij artikulli;
- Kafeja e zhdoganuar për periudhën 8-mujore ka qënë 13 përqind më shume se e njejta periudhe e nje viti me pare.

Te dhenat e zhdoganimeve te mallrave te forta per periudhen 8 mujore ne disa vite pasqyrohen ne tabelen me poshte.

EMERTIMI	8 mujor 2008	8 mujor 2009	8 mujor 2010	8 mujor 2011
Karburantet (ton)	263,294	290,412	323,203	285,063
Ndryshimi ne %	1.08%	10.30%	11.29%	-11.80%
Birre (000 litra)	24,503	26,636	25,755	22,499
Ndryshimi ne %	9.48%	8.71%	-3.31%	-12.64%
Cigare (ton)	2,619	2,651	2,577	1,937
Ndryshimi ne %	26.05%	1.22%	-2.80%	-24.82%
Kafe (ton)	4,055	4,451	3,777	4,267
Ndryshimi ne %	1.85%	9.75%	-15.13%	12.96%

Nga administrata tatimore janë mbledhur nga akciza rreth 10.6 miliardë lekë, me rritje vjetore 17.8 përqind dhe realizim të planit të rishikuar në masën 98.5 përqind. Tatimet mbledhin akcizën mbi cigaret dhe pijet alkoolike përveç birrës, përmes pullës së akcizës, si dhe akcizën e karburantit të prodhuar në vend (ARMO).

Te ardhurat nga akciza për 8 mujorin sipas produkteve kryesore

Të ardhura, milione lekë	8 mujor 2010	8 mujor 2011	Ndryshimi %
Total	25,391	26,199	+3.2
Akciza mbi cigaret	7,557	7,075	-6.4
Akciza pije alkoolike vendi	361	380	+5.3
Akciza pije alkoolike importi	918	842	-8.3
Akciza karburant vendi	1,128	3,025	+168
Akciza karburant importi	14,504	12,939	-10.8
Te tjera	923	1,938	+110

Taksimi direkt

Tatimi mbi të ardhurat personale

Të ardhurat nga tatimi mbi të ardhurat personale arritën në 18.3 miliardë lekë për periudhën janar-gusht, me rritje 4.6 përqind në krahasim me 8-mujorin e një viti më parë dhe me realizim të planit të rishikuar për vitin 2011 në masën 99 përqind. Sipas komponenteve të këtij tatimi, situata e të ardhurave të mbledhura këto vit dhe krahasimi me 2010 jepet në tabelën më poshtë.

Të ardhura, miliardë lekë	8 mujor 2010	8 mujor 2011	Ndryshimi %
Tatimi mbi të ardhurat personale gjithsej	17.6	18.3	+3.8
Paga sektori publik	5.5	5.85	+6.3
Paga sektori jo publik	5.3	5.9	+11.1
Interesa	1.8	1.9	+3.3
Dividendë	1.15	1.23	+6.9
Shitje pasuri e paluajtshme	1.5	1.1	-27.8
Te tjera	2.0	2.0	0.0

Përveç tatimit mbi shitjen e pasurive të paluajtshme, të gjithë zërat e TAP kanë ecuri shumë pozitive të të ardhurave krahasuar me një vit më parë, vecanerisht zëri i tatimit mbi pagën, që mbi baza vjetore është rritur me gati 10 përqind, çka tregon rritje të indikatorit “*wage bill*”, që ndikohet nga niveli i punësimit dhe niveli i pagave, dmth ecuri në rritje të aktivitetit ekonomik në vend;. Në këtë aspekt performancën me të mirë e ka patur **sektori prodhues**, pasuar nga sektori

i sherbimeve (persa i takon sektorit privat). Subjektet e sektorit privat qe kane deklaruar dhe paguar (ne burim) TAP per tete-mujorin e ketij viti jane 25,257 krahasuar me 23,939 te periudhes tete-mujore te nje viti me pare.

Tatimi mbi të ardhurat nga biznesi

Të ardhurat nga tatimi mbi fitimin për 8-mujorin 2011 arritën në rreth 14 miliardë lekë nga 11.7 miliardë të mbledhura një vit më parë, me një rritje të ndjeshme prej **19.7** përqind, dhe ne linje me planin e rishikuar.

Tatim fitimi 2011	Muaji (milione leke)	Ne % ndaj muajit paraardhes	Ne % ndaj 2010
Janar	1,302	-22.5	23.9
Shkurt	1,113	-14.5	-10.1
Mars	3,973	+257	38.9
Prill	1,319	-66.8	10.0
Maj	2,289	+73.5	104.1
Qershor	1,316	-42.5	13.0
Korrik	1,237	-6.0	10.2
Gusht	1,413	14.2	-26

Ne rezultatin e te ardhurave per tatim fitimin per kete vit ka ndikuar derdhja e tatim fitimit nga KESH ne muajin maj per bilancin e vitit 2010, ne shifren 1,147 milione leke. Edhe per sektorin privat, kemi nje rezultat mjaft te mire krahasuar me vitin e kaluar. Arketimet e muajit mars gjate te cilit behen derdhjet e tatim fitimit bazuar ne bilancet per vitin parardhes per vitin 2011 jane rreth 39 perqind me te larta se marsi i vitit 2010. Situata rezulton me e mire ne **sektorin publik te prodhimit**, ku perfshihet pikerisht elektronergjia (KESH) dhe sektori i karburanteve (Albpetrol, me pagese tatim fitimi 110 milione leke).

Të ardhurat nga taksa vendore mbi biznesin e vogël arritën në 2.1 miliarde lekë, me rritje vjetore prej 21.4 përqind duke qene 64.8 perqind me lart se parashikimi sipas buxhetit te rishikuar. Subjektet tatimpagues te takses vendore te biznesit te vogel kane pesuar renie per periudhen (me rreth 2100 njesi,m sipas shifrave te shtatemujorit) kundrejt nje viti me pare. Shifra 2.1 miliard leke nuk perfshin vleren e takses qe nuk eshte mbledhur per rimbursimin e cmimit te kasave. Kjo vlere rimbursimi arrin ne rreth 465 milione leke, te perballuara nga fondi i kontingjences se parashikuar ne buxhetin e vitit 2011.

Taksimi i pasurisë

Per qellime analize, ketu perfshijme tatimin mbi ndertesat, mbi token bujqesore dhe taksen e kalimit te pasurise se paluajtshme. Eshte prej kohesh nje pjese problematike e sistemit tatimor, persa i takon te ardhurave te mbledhura kundrejt te ardhurave potenciale qe mund te mblidhen nga pasuria e paluajtshme. Administrimi dhe grumbullimi i takses mbi pasurine rezulton te jete pergjithesisht efektiv persa i perket bizneseve dhe institucioneve / organizatave dhe ndjek te njejtën tendence ne arrijten e nivelit te parashikuar te te ardhurave me taksat dhe tarifat e tjera te aplikueshme nga njesite vendore (tarifat e pastrimit, gjelberimit, ndriçimit). Nderkohe, eksperienca nuk eshte e njejte per kategorine "Familjare" te taksapaguesve. Ketu tendenca ne grumbullimin e kesaj takse eshte e ulet, dhe njesite e qeverisjes vendore kane mjaft probleme ne administrim dhe ne detyrimin per pagimin e takses. Per nivelin ende te larte te informalitetit, ka mjaft veshtiresi ne vleresimin e bazes se taksueshme, per arsye te mangesive ne deklarimin real te pasurive. Per 8-mujorin taksat mbi pasurine arrijne ne 1.3 miliarde leke nga 2 miliarde te

parashikuara, dhe 104 milione leke ose 7.3 perqind me te uleta se nje vit me pare. Ne tabelen ne vijim pasqyrohet taksimi i pasurise ne 4 vitet e fundit per periudhen tetemujore

8 mujori, mln leke	2008	2009	2010	2011
Taksimi i tokes bujqesore	314	231	258	188
Taksimi i ndertesave	792	857	1,022	933
Taksa e kalimit te pronesise	226	163	120	166
Total taksimi i pronesise	1,332	1,251	1,400	1,287
Ndryshimi vjetor ne %		-6.1	+11.9	-8.1

Taksat nacionale

Të ardhurat nga taksat nacionale ne total për periudhën, janë 12.8 miliardë lekë nga 13.2 miliardë lekë të parashikuara për periudhën Janar - Gusht. Duke e krahasuar me të njëjtën periudhe të një viti më parë, të ardhurat nga ky grup taksash ka pësuar një rritje prej **14.9** përqind.

Emertimi (milione leke)	8 mujor 2008	8 mujor 2009	8 mujor 2010	8 mujor 2011	2011/2010
Taksat nacionale gjithsej, nga te cilat:	9,696	8,423	11,143	12,803	+14.9
Transaksionet e mjeteve te perdorura	1,698	1887	1,677	1,254	-25.2
Taksa e qarkullimit	2,560	2,887	2,926	2,614	-10.7
Taksa e karbonit	382	340	589	1,338	+127.3
Renta minerare, nga te cilat:	129	1,142	1,971	3,104	+57.5
-Ne Dogane	0	447	1,280	2,187	+70.9
-Ne Tatime	129	695	691	917	+32.7
Kazinote dhe lojrat	1,330	2,048	3,404	3,342	-1.8

Rritje te konsiderueshme vjetore ka patur taksa e karbonit me 749 milione leke me shume ose 127.3 perqind dhe renta minerare me gati 1 miliard leke me shume (ku kontributin kryesor ne rritje e ka renta e mbledhur ne dogane burimet e eksportuara, me 907 milione leke me shume se nje vit me pare). Disa nga taksat e grupit te taksave nacionale kane pesuar ndryshime ne strukture dhe nivel, gjate vitit 2010 dhe 2011. Keshtu, me ndryshimet e ligjit per taksat kombetare qe u bene ne muajin maj te vitit 2010 u vendos taksa mbi transaksionet e mjeteve te perdorura qe zgjeroi taksimin edhe mbi transaksionet brenda vendit pervecse ne import, por pa efekte pozitive mbi te ardhurat e mledhura (madje per periudhen tetemujore kemi renie vjetore prej 25 perqind), per shkak te reduktimit te transaksioneve per shmangien nga taksimi; pati rritje te nivelit te taksës se karbonit, nga 0.5 leke dhe 1 leke per benzinen dhe gazoilin ne 1.5, 3 dhe 3 leke perkatesisht per benzinen, gazoilin dhe qymyrin, cka ka sjelle dhe efektet pozitive mbi te ardhurat qe thame pak me lart; per disa nga mineralet e shtojces 2 te ligjit te taksave kombetare pati rritje te nivelit te rentes minerare. Meqenese keto ndryshime kane hyre ne fuqi ne gjysmen e dyte te vitit 2010, efekti i tyre ndikon mbi te ardhurat e periudhes qe po analizojme krahasimisht me vitin e kaluar.

Taksa doganore

Të ardhurat nga taksa doganore për periudhën Janar - Gusht janë rreth 4.5 miliardë lekë, 5.5 perqind me pak se parashikimi; krahasuar me të njëjtën periudhë të vitit 2010, të ardhurat nga kjo taksë janë ulur me 69 milionë lekë, ose -1.5 përqind. Niveli mesatar i taksës doganore për

këtë periudhë është 1.59 përqind nga 1.74 përqind ne vitin 2010, duke kontribuar keshtu dhe ne uljen e te ardhurave nga taksat doganore.

Të ardhura të tjera nga pushteti vendor

Të ardhurat e mbledhura nga taksat vendore për periudhën Janar - Gusht arritën në 8.1 miliardë lekë nga 9.1 miliardë lekë të planifikuara në buxhetin 2011, ndërsa kundrejt 8-mujorit të parë të vitit 2010 të ardhurat janë rritur me 143 milionë lekë (rreth 1.8 përqind). Taksat e tjera vendore (pa taksën e biznesit të vogel dhe taksat mbi pasurinë për të cilat folëm më lart) kanë mbledhur rreth 4.7 miliardë lekë nga 5.8 miliarde te parashikuara per periudhen; krahasuar me te njejten periudhe me vitin e kaluar te ardhurat nga keto taksa kane pesuar nje ulje te lehte -2.7 përqind

Të ardhurat e fondeve speciale

Të ardhurat në fondet speciale për periudhën Janar - Gusht 2011 arritën në 37.4 miliardë lekë, me një rritje prej 5.1 përqind kundrejt të njëjtës periudhë të një viti më parë dhe -1.1 përqind me pak se parashikimi sipas buxhetit te rishikuar. Ky grup të ardhurash përbën rreth 19 përqind të të ardhurave tatimore gjithsej për këtë periudhë. Nga totali i fondeve speciale, 36.2 miliardë lekë janë kontribute të sigurimeve shoqërore dhe shëndetësore dhe 1.1 miliarde leke te ardhura per kompensimin ne vlere te pronareve.

Nga sigurimet shoqërore janë mbledhur 32.1 miliardë lekë, me rritje vjetore 7.4 përqind; nga sigurimet shëndetësore janë mbledhur 4 miliardë lekë, -6.4 përqind më pak se 8-mujori i një viti më parë.

Përsa i takon bazës së taksueshme, nga të dhënat paraprake të Drejtorisë së Përgjithshme të Tatimeve, për periudhën 8-mujore rezulton se: në total ka një rritje të numrit mesatar të të punësuarve për efekt të derdhjes së kontributeve (sektor shtetëror dhe sektori privat) prej 9.5 përqind, ose rreth 37.3 mije njësi, kundrejt mesatares 8-mujore të 2010 nga ku sektori i tregtise dhe sherbimeve zene pjesen kryesore perkatesisht 19.8 mije njesi dhe 15.5 mije njesi. Ne tabelat me poshte pasqyrohen te dhenat lidhur me numrin mesatar mujor progresiv te kontribuesve te sigurimeve shoqerore dhe shendetesore per pjesen qe administron administrata tatimore dhe ndarjen e te ardhurave nga kontributet qe mbledhin tatimet sipas sektoreve te ekonomise.

	08-mujor 2010	08-mujor 2011	Ndryshimi ne %
Ndermarrjet Buxhetore	131,806	140,784	6.8%
Ndermarrjet Shteterore	22,303	22,116	-0.8%
Subjektet Private T.V.SH.	172,166	183,528	6.6%
Subjektet Biznesit Vogel	66,292	83,432	25.9%
Total	392,567	429,860	9.5%

Emertimi	8 mujor 2010 (mln leke)	8 mujor 2011 (mln leke)	Ndryshimi ne %	Subjekte pagues 2010 (punedhenes)	Subjekte pagues 2011 (punedhenes)	Ndryshimi ne %
Kontribute gjithsej	32,000	34,098	+6.6	74,748	75,103	+0.5
Prodhim	4,743	4,808	+1.4	7,593	7,672	+1.0
Ndertim	2,075	2,018	-2.7	3,337	3,372	+1.1
Transport	812	842	+3.6	6,836	6,617	-3.2
Tregti	4,116	4,269	+3.7	29,249	28,331	-3.1
Sherbime	20,254	22,162	+9.4	27,733	29,111	+5

Klasifikimi ekonomik i te ardhurave per tetemujor (milione leke)

	EMERTIMI	8 Mujor 2008	8 Mujor 2009	8 Mujor 2010	8 Mujor 2011	% 2011/2010
	TE ARDHURAT NE BUXHETIN E KONSOLIDUAR	184,974	194,709	206,087	210,909	+2.2
A	Te ardhura tatimore (I+II+III+IV+V+VI+VII)	170,238	178,777	187,797	195,528	+4.1
I	Tatimet mbi te ardhurat	28,411	31,382	30,890	34,358	+11.2
<i>I.1</i>	<i>Tatimi mbi te ardhurat personale, nga i cili:</i>	<i>14,258</i>	<i>18,121</i>	<i>17,459</i>	<i>18,255</i>	<i>+4.6</i>
	Tatimi mbi pagen ne sektorin publik	4,676	5,250	5,505	5,854	+6.3
	Tatimi mbi pagen ne sektorin jopublik	3,891	4,683	5,309	5,898	+11.1
	Tatimi mbi te ardhurat nga interesat	1,380	1,865	1,842	1,903	+3.3
	Tatimi mbi te ardhurat nga dividendet	1,111	693	1,153	1,232	+6.9
	Tatimi mbi te ardhurat nga shitja e pasurise se paluajtshme	1,614	1,447	1,525	1,101	-27.8
	Te tjera	1,586	4,183	2,125	2,267	+6.7
<i>I.2</i>	<i>Tatimi mbi te ardhurat nga biznesi</i>	<i>14,153</i>	<i>13,261</i>	<i>13,431</i>	<i>16,103</i>	<i>+19.9</i>
	Tatim fitimi	12,282	11,497	11,667	13,962	+19.7
	Taksa mbi biznesin e vogel	1,871	1,806	1,764	2,141	+21.4
II	Te ardhurat ne fondet speciale	30,597	33,607	35,514	37,318	+5.1
III	Taksimi i pasurise	1,332	1,251	1,400	1,287	-8.1
IV	Taksat indirekte mbi mallrat dhe sherbimet	90,010	93,643	99,482	100,586	+1.1
IV.1	Tatimet mbi shitjen	68,206	71,136	74,091	74,387	+0.4
	TVSH mbi shitjet brenda vendit	20,663	22,173	19,398	16,176	-16.6
	TVSH mbi mallrat e importuara	47,543	48,963	54,693	58,211	+6.4
IV.2	Akcizat	21,804	22,507	25,391	26,199	+3.2
	Cigare	5,706	6,285	7,557	7,075	-6.4
	Pije alkoolike vendi	346	312	361	380	+5.3
	Pije alkoolike import	924	1,024	918	842	-8.3
	Karburante vendi	2,218	2,583	1,128	3,025	+168
	Karburante import	11,898	11,435	14,504	12,939	-10.8
	Te tjera			923	1,938	+110
V	Te tjera taksa mbi mallra dhe sherbime (nacionale)	9,696	8,423	11,143	12,803	+14.9
	Renta minerare	129	1,142	1,971	3,104	+57.5

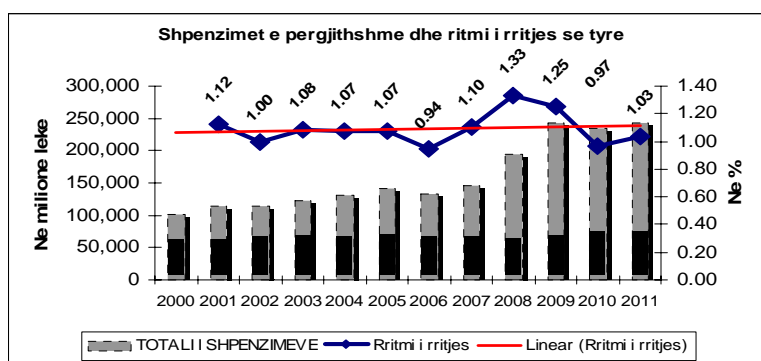
	Taksat mbi kazinote dhe lojrat e fatit	1,330	2,048	3,404	3,342	-1.8
	Taksa e qarkullimit rrugor	2,560	2,887	2,926	2,614	-10.7
	Taksa e karbonit	382	340	589	1,338	+127.3
	Taksa e transaksionit per makinat e perdorura	1,698	1,887	1,677	1,254	-25.2
	Te tjera	3,597	119	576	1,151	+99.8
VI	Taksat doganore	5,657	4,887	4,563	4,494	-1.5
VII	Te tjera taksa lokale	4,535	5,584	4,805	4,683	
B	Te ardhura jo tatimore, nga te cilat:	14,031	14,224	16,299	13,375	-17.9
	Tarifa sherbimesh	0	2,651	1,653	2,255	+36.4
C	Grante	705	1,708	1,991	1,746	-15.3

ANALIZA E SHPENZIMEVE PËR PERIUDHËN JANAR – GUSHT 2011

Vështrim i përgjithshëm

Shpenzimet e përgjithshme të buxhetit, në fund të muajit gusht 2011, arritën në rreth 242.1 miliardë lekë, nga rreth 245.5 miliardë lekë të parashikuara për këtë periudhë, duke u realizuar në rreth 98.6 përqind të parashikimit të periudhës ose me një mosrealizim prej rreth 3.4 miliardë lekë. Krahasuar me planin vjetor, këto shpenzime janë realizuar në rreth 61.9 përqind, ndërsa kundrejt të njëjtës periudhë të një viti më parë, shpenzimet buxhetore rezultojnë rreth 7.5 miliardë lekë më shumë ose rreth 3.2 përqind më të larta. Ecuria e shpenzimeve buxhetore në shumë absolute, ritmi i rritjes së tyre gjatë periudhës janar-gusht, në disa vite, si dhe ritmi linear i rritjes, jepet në grafikun e mëposhtëm:

Shpenzimet e përgjithshme Janar - Gusht në vite:



Shpenzimet e përgjithshme sipas elementëve kryesore përbërës të tyre, realizuar gjatë periudhës Janar - Gusht 2000-2011, në milionë lekë, jepen në tabelën e mëposhtme:

SHPENZIMET NE VITE

ne milion lekë

	2000	2001	2002	2003	2004	2005	2006	2007	2008	2009	2010	2011
TOTALI I SHPENZIMEVE	101,144	113,567	113,434	122,568	131,382	140,683	132,554	145,859	193,951	242,518	234,646	242,098
I. Shpenzime Korrente	83,761	88,865	95,404	105,672	114,312	121,717	121,124	128,609	149,853	177,330	197,621	199,609
1 Personeli	20,520	25,363	25,248	27,452	30,319	33,571	34,725	34,922	40,990	40,234	42,563	44,115
2 Interesat	22,735	16,841	16,409	20,389	20,288	17,971	17,508	16,900	21,065	23,804	26,552	25,859
3 Shpenzime Operative Mirembajtje	10,169	9,401	11,813	13,243	14,131	14,530	11,917	12,746	14,611	18,726	20,567	21,507
4 Subveconet	1,696	4,856	4,940	2,298	2,785	2,159	1,470	1,539	1,388	1,422	3,020	2,832
5 Shpenzime per Sig.Sociale	19,889	22,958	25,688	28,647	32,179	35,868	38,417	44,432	48,759	62,378	73,816	5,379
6 Buxheti lokal	3,265	3,821	5,850	8,178	8,746	11,017	10,746	10,840	14,815	20,786	19,306	18,727
7 Shpenzime te tjera	5,487	5,625	5,456	5,465	5,864	6,601	6,341	7,230	8,225	9,980	11,797	12,753
II. Shpenzime Kapitale	16,635	23,286	18,030	16,896	17,070	18,966	11,430	17,250	41,814	65,103	40,241	42,489
1 Financimi Brendshem	9,218	12,705	8,962	9,909	10,915	12,692	7,952	12,552	16,637	55,424	30,258	29,011
2 Financimi Huaj	7,417	10,581	9,068	6,987	6,155	6,274	3,478	4,698	25,177	9,679	9,983	13,278

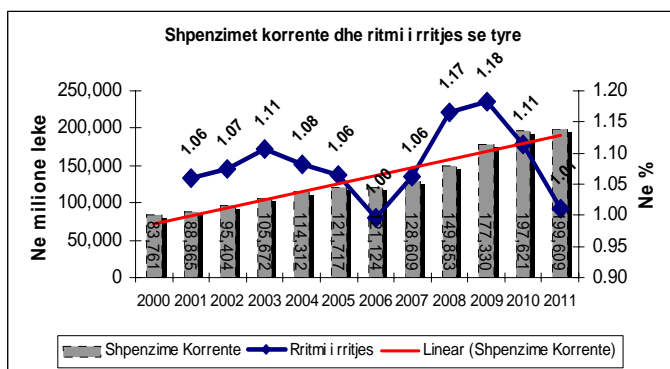
Në analizën e shpenzimeve për periudhën janar-gusht 2011 duhet mbajtur parasysh fakti se në realizimin faktik të tyre, janë përfshirë edhe shpenzimet nga fondi rezervë i Këshillit të Ministrave dhe nga fondi i kontigjencës për ruajtjen e deficitit.

- Fondi rezerve i Keshillit te Ministrave, i planifikuar ne 1.9 miliarde leke per vitin 2011, deri ne fund te muajit gusht eshte ekzekutuar ne rreth 1.5 miliarde leke, perkatesisht rreth 205.0 milione leke per shpenzime per paga, rreth 649.2 milione leke per shpenzime te tjera korente dhe rreth 645.7 milione leke per investime.
- Fondi i kontigjences per ruajtjen e deficitit, i planifikuar ne rreth 3.65 miliarde leke, deri ne fund te muaji gusht eshte perdorur ne rreth 1.35 miliarde leke ne formen e subvencionit, per kompensimin e vleres se takses se biznesit te vogel, te perdorur per rimbursimin e pajisjeve fiskale dhe taksimetrave, tek njesite e qeverisjes vendore

Shpenzimet Korrente

Shpenzimet korente në fund të muajit gusht 2011, kanë arritur në rreth 199.6 miliardë lekë ose rreth 100.6 përqind të parashikimit të periudhës, duke rezultuar me një tejkalim prej rreth 1.2 miliardë lekë. Krahasuar me planin vjetor këto shpenzime janë realizuar në rreth 64.1 përqind, ndërkohë që krahasuar me të njëjtën periudhë të vitit të kaluar, këto shpenzime rezultojnë rreth 2.0 miliardë lekë më të larta ose rreth 1.0 përqind më shumë.

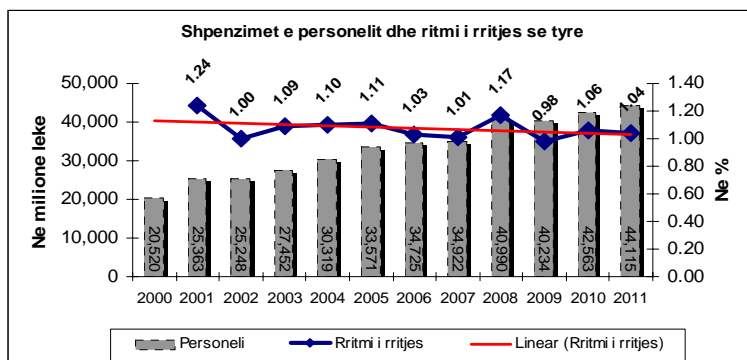
Shpenzimet korrente Janar - Gusht



Shpenzimet e Personelit

Brenda shpenzimeve korente, shpenzimet e personelit, që përfaqësojnë rreth 22.1 përqind të totalit të shpenzimeve korente të realizuara gjatë periudhës janar-gusht 2011, rezultojnë pothuajse ne nivelin e parashikimit te periudhës. Kundrejt planit vjetor këto shpenzime në fund të muajit gusht janë realizuar në rreth 64.2 përqind të tij, ndërkohë që krahasuar me të njëjtën periudhë të një viti më parë shpenzimet e personelit rezultojnë rreth 1.6 miliarde lekë më të larta, ose rreth 3.6 përqind më shumë.

Shpenzimet për personelin Janar - Gusht

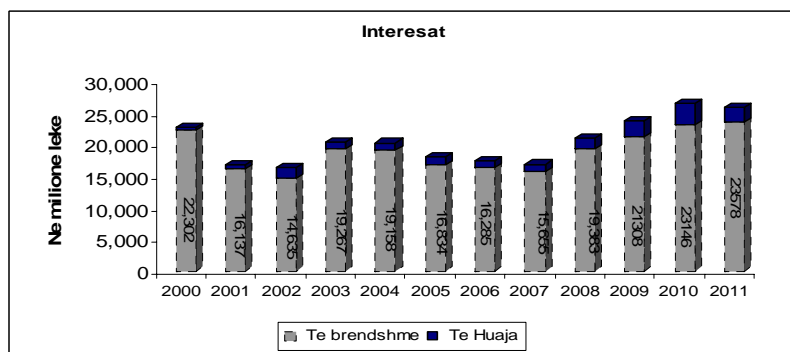


Shpenzimet për paga janë në të njëjtën kohë rreth 3.6 përqind më të larta se një vit më parë ose rreth 1.3 miliardë lekë më shumë se një vit më parë, ndërkohë që shpenzimet për sigurimet shoqërore janë rreth 210 milionë lekë më shumë ose rreth 3.7 përqind më të larta, se një vit më parë.

Shpenzimet për Interesa

Shpenzimet për interesa që përfaqësojnë rreth 12.95 përqind të totalit të shpenzimeve korente të realizuara gjatë periudhës janar-gusht 2011, rezultojnë me një kursim prej rreth 973 milionë lekë, rrjedhëj kjo e kursimit për rreth 709 milionë lekë në interesat e brendshme dhe rreth 264 milionë lekë në interesat e jashtme. Kundrejt planit vjetor interesat janë realizuar në rreth 55.2 përqind, ndërsa krahasuar me një vit më parë ato rezultojnë rreth 693 milionë lekë më të ulta ose rreth 2.6 përqind më pak. Ecuria e shpenzimeve për interesa gjatë periudhës janar-gusht, në vite jepet nga grafiku i mëposhtëm:

Shpenzimet për interesa Janar - Gusht: periudha janar – gusht 2011

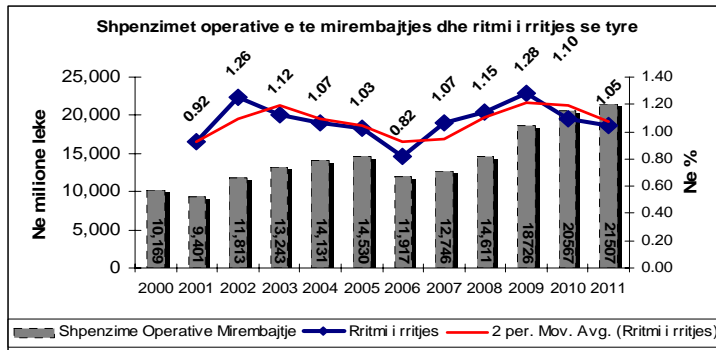


Shpenzimet Operative dhe të Mirëmbajtjes

Shpenzimet operative dhe të mirëmbajtjes gjatë periudhës janar-gusht 2011 arritën në rreth 21.5 miliardë lekë duke qënë rreth 1.9 miliardë lekë mbi nivelet e parashikuara. Ketu duhen konsideruar edhe ajo pjese prej rreth 649.2 milione leke qe eshte dhene per keto shpenzime nepermjet fondit rezerve te Keshillit te Ministrave. Kundrejt planit vjetor këto shpenzime janë

realizuar në rreth 74.2 përqind të tij. Në të njëjtën kohë ato rezultojnë rreth 940 milionë lekë më të larta se një vit më parë ose rreth 4.6 përqind më të larta.

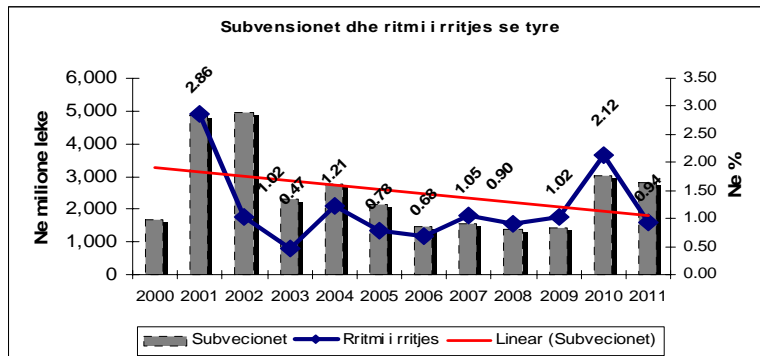
Shpenzimet O&M periudha Janar - Gusht 2011:



Shpenzimet për Subvencione

Shpenzimet për subvencione në fund të muajit gusht 2011 arritën në rreth 2.8 miliardë lekë ose rreth 1.46 miliardë lekë më shumë se parashikimi. Këtu duhet marrë parasysh edhe fakti i përmendur më sipër se rreth 1.35 miliardë lekë janë dhënë me vendime të Këshillit të Ministrave, në formën e subvencionit, për kompensimin e vlerës së taksës së biznesit të vogël, të përdorur për rimbursimin e pajisjeve fiskale dhe taksimetrave, tek njësitë e qeverisjes vendore.

Shpenzimet per subvencione periudha Janar – Gusht 2011

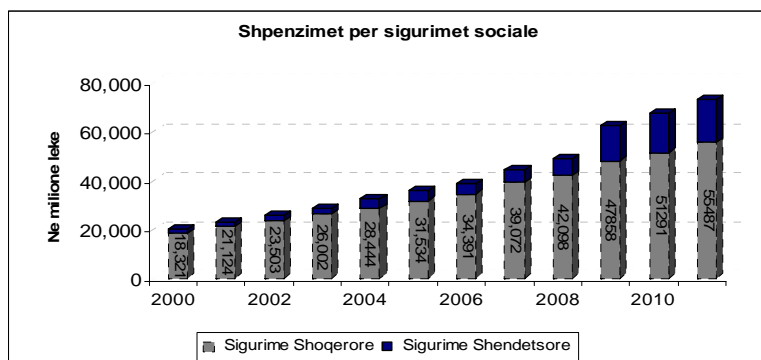


Shpenzimet për Fonde Speciale

Shpenzimet për fonde speciale gjatë periudhës janar-gusht 2011 rezultojnë rreth 611 milionë lekë më pak apo rreth 0.8 përqind nën nivelin e parashikimit të periudhës. Kundrejt planit vjetor shpenzimet për fondet speciale janë realizuar në nivelin 63.5 përqind, nga të cilat sigurimet shoqërore janë realizuar në rreth 65.2 përqind të planit vjetor, sigurimet shëndetësore në rreth 62.75 përqind dhe shpenzimet për kompensimin e pronarëve në rreth 53.2 përqind të këtij plani.

Krahasuar me një vit më parë shpenzimet për sigurimet shoqërore rezultojnë rreth 4.2 miliardë lekë më të larta ose rreth 8.2 përqind më shumë, ndërsa shpenzimet për sigurimet shëndetësore rezultojnë rreth 1.3 miliardë lekë më të larta, ose rreth 8.2 përqind më shumë

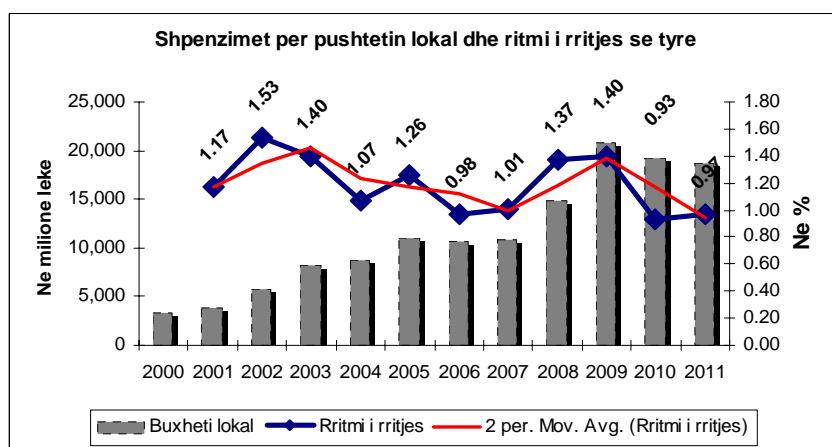
Shpenzimet per Sigurimet Sociale periuadha Janar Gusht 2011



Shpenzime të Pushtetit Lokal

Shpenzimet e pushtetit vendor zënë rreth 9.4 përqind të shpenzimeve korrente. Për periudhën janar- gusht 2011 ato kanë arritur në rreth 18.7 miliardë lekë nga rreth 19.3 miliardë lekë të planifikuara për këtë periudhë të vitit 2011, duke rezultuar me një mosrealizim per rreth 540 milionë lekë ose rreth 2.8 përqind nen parashikimin e periudhës. Kundrejt planit vjetor këto shpenzime kanë arritur në rreth 63.9 përqind të tij. Krahasuar me një vit më parë këto shpenzime rezultojne rreth 579 milionë lekë më të ulta ose rreth 3.0 përqind më pak. Ecuria e shpenzimeve të pushtetit vendor për periudhen janar-gusht për disa vite jepet nga grafiku i mëposhtëm.

Shpenzimet për pushtetin lokal Janar - Gusht:



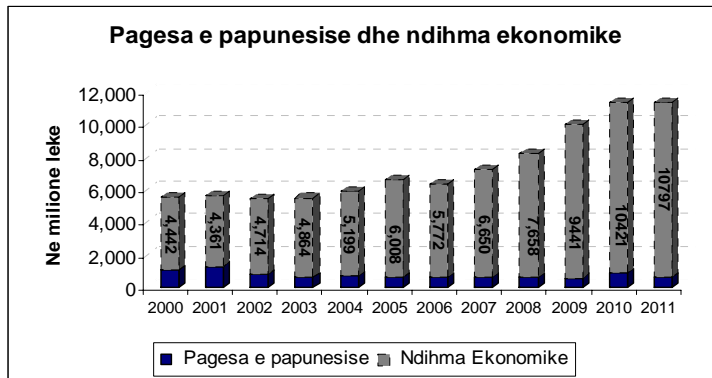
Pagesa e Papunësisë

Pagesa e papunësisë është realizuar në rreth 92.7 përqind të parashikimit të periudhës, duke qënë rreth 52.95 përqind e parashikimit vjetor dhe në të njëjtën kohë rreth 320 milionë lekë më pak se viti i kaluar ose rreth 36.5 përqind më pak se në të njëjtën periudhë të një viti më parë.

Ndihma ekonomike gjatë periudhës janar-gusht 2011 rezulton rreth 88 milionë lekë më shume ose rreth 0.8 përqind mbi parashikimin e periudhës, duke qënë në të njëjtën kohë rreth 64.1

përçind e planit vjetor. Kundrejt të njëjtës periudhë të një viti më parë ndihma ekonomike rezulton rreth 376 milione leke me shume ose rreth 3.6 perçind me e larte.

Shpenzimet për mbrojtjen sociale Janar - Gusht 2011:

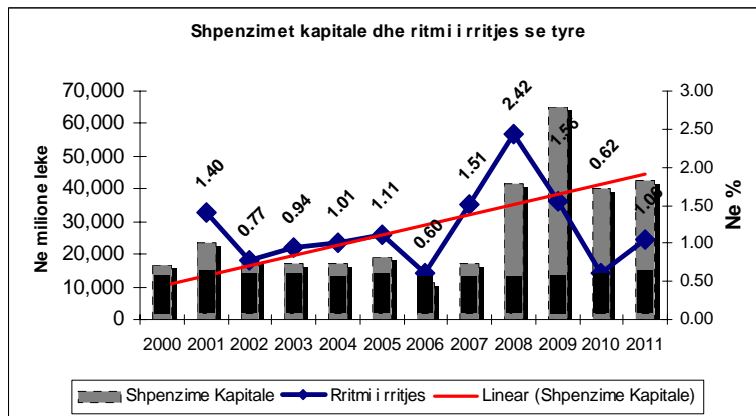


Shpenzimet Kapitale

Shpenzimet kapitale deri në fund të muajit gusht 2011 janë realizuar në nivelin e 96.0 përçind të parashikimit të periudhës ose në rreth 57.6 përçind të planit vjetor. Këtu duhet të mbahet parasysh se rreth 645.7 milionë lekë janë dhënë nga fondi rezervë i buxhetit të shtetit për investime. Brenda këtyre shpenzimeve, investimet me financim të brendshëm janë realizuar në masën 70.7 përçind, ndërkohë që investimet me financim të huaj janë realizuar në masën 40.8 përçind të parashikimit vjetor.

Krahasuar me të njëjtën periudhë të vitit të kaluar investimet e brendëshme rezultojnë rreth 1.2 miliardë lekë më të ulta ose rreth 4.1 përçind më pak, ndërkohë që investimet me financim të huaj rezultojnë rreth 3.3 miliardë lekë më të larta ose rreth 33.0 përçind më shumë. Për rrjedhojë, investimet në total në fund të muajit gusht 2011 janë rreth 5.6 përçind më të larta ose rreth 2.2 miliardë lekë më shumë se në të njëjtën periudhë të një viti më parë.

Shpenzimet kapitale Janar - Gusht 2011:



Struktura e investimeve kapitale të realizuar gjatë periudhës janar-gusht 2011 është rreth 68.3 përçind nga financimi i brendëshëm dhe rreth 31.2 përçind nga financimi i huaj. Diferenca eshte fondi per shpronësime.