

2012



*100 Vjet Pavarësi*



**REPUBLIKA E SHQIPËRISË**  
**Ministria e Financave**

# Raporti fiskal mujor

*Janar - Gusht, 2012*

## TABELA E PËRMBAJTJES

<b>TREGUESIT FISKALË PËR PERIUDHËN JANAR – GUSHT 2012 .....</b>	<b>2</b>
<b>ANALIZA E TË ARDHURAVE PËR PERIUDHËN JANAR – GUSHT 2012.....</b>	<b>2</b>
<b>Vështrim i përgjithshëm.....</b>	<b>2</b>
<b>Të ardhurat sipas taksave, tatimeve dhe burimeve të tjera.....</b>	<b>4</b>
<b>Taksimi i konsumit (indirekt).....</b>	<b>4</b>
<b>Taksimi direkt .....</b>	<b>7</b>
<b>ANALIZA E SHPENZIMEVE PËR PERIUDHËN JANAR – GUSHT 2012 .....</b>	<b>11</b>
<b>Vështrim i Përgjithshëm.....</b>	<b>11</b>
<b>Shpenzimet Korrente .....</b>	<b>11</b>
Shpenzimet e Personelit.....	12
Shpenzimet për Interesa .....	13
Shpenzimet Operative dhe të Mirëmbajtjes.....	13
Shpenzimet për Subvencione.....	14
Shpenzime të Pushtetit Lokal.....	15
Ndihma Sociale.....	15
<b>Shpenzimet Kapitale .....</b>	<b>16</b>

**TREGUESIT FISKALË PËR PERIUDHËN JANAR – GUSHT 2012**

Nga të dhënat e Thesarit të Ministrisë së Financave, për 8 mujorin e parë të 2012s, të ardhurat totale në buxhetin e konsoliduar arritën në 218.8 miliardë lekë. Të ardhurat totale buxhetore ishin 5.3 përqind më të ulëta së parashikimi dhe 3.7 përqind më të larta se një vit më parë. Shpenzimet totale arritën në 241 miliardë lekë, 1.4 përqind më të ulëta së planifikimi dhe 0.4 përqind më të ulëta se një vit më parë. Shpenzimet korrente janë rritur mbi baza vjetore me 2.5 përqind, ndërsa shpenzimet kapitale kanë rënë me -18.9 përqind.

Defiçiti fiskal, i llogaritur si diferenca e të ardhurave me shpenzimet gjithsej të buxhetit të konsoliduar, arriti në këtë 8 mujor në -22.2 miliardë lekë, 8.8 miliardë lekë më shumë se planifikimi, dhe 8.95 miliarde më i ulët se e njëjta periudhë e një viti më parë. Defiçiti është financiar në pjesën më të madhe me burime të brëndshme (kryesisht huamarrje): 735 milionë lekë janë të ardhurat nga privatizimi të destinuar për financimin e defiçitit; 18.45 miliardë lekë të ardhurat nga huamarrja e brëndshme neto. Financimi i huaj neto i defiçitit ka qënë në nivelin rreth 10 miliardë lekë, ose 637 milionë më shumë se planifikimi.

Treguesit kryesorë të buxhetit të konsoliduar për periudhën janar-gusht

Milionë lekë	Janar - Gusht '11	Planifikimi Janar - Gusht '12	Janar - Gusht '12
TË ARDHURAT TOTALE	210,910	<b>230,952</b>	218,794
SHPENZIMET TOTALE <i>nga te cilat:</i>	242,100	<b>244,356</b>	241,032
SHPENZIMET KORRENTE	199,607	<b>202,674</b>	204,558
SHPENZIMET KAPITALE	42,493	<b>38,021</b>	34,474
BALANCA FISKALE	-31,190	<b>-13,404</b>	-22,238
BALANCA PRIMARE	-5,333	<b>16,043</b>	4,682

**ANALIZA E TË ARDHURAVE PËR PERIUDHËN JANAR – GUSHT 2012****VËSHTRIM I PËRGJITHSHËM**

Të ardhurat e buxhetit të konsoliduar për periudhën 8 mujore arritën në 218.8 miliardë lekë, 5.3 përqind më pak se parashikimi për 8 mujorin e vitit 2012 dhe 3.7 përqind më shumë se një vit më parë.

EMËRTIMI	8M-2007	8M-2008	8M-2009	8M-2010	8M-2011	8M-2012
TOTALI TË ARDHURAVE (mln lekë)	155,938	184,974	194,709	206,087	210,910	218,794
Rritja vjetore	8.7	18.6	5.3	5.8	2.3	3.7

Të ardhurat nga tatimet dhe doganat ishin në nivelin 153.8 miliardë lekë, ose rreth 8.5 miliardë lekë me pak nga afërsisht 162.4 miliardë lekë të planifikuara për periudhën, dhe 2.5 përqind më shumë se 8 mujori i një viti më parë; të ardhurat nga pushteti vendor arritën në 8.1 miliardë lekë nga 10 miliardë lekë të planifikuara për këtë periudhë (19.2% më pak) dhe me rritje vjetore prej 0.4 përqind; të ardhurat në fondet speciale arritën 38.5 miliardë lekë nga rreth 38.9 miliardë lekë të planifikuara, me rritje vjetore 3.2 përqind; të ardhurat nga ndihmat rezultojnë për periudhën 1,97 miliardë lekë nga rreth 1,7 miliardë lekë të një viti më parë; të ardhurat jokatimore kanë qenë për këtë periudhë 16.3 miliardë lekë nga 13.6 miliardë të një viti më parë, me rritje vjetore 19.7 përqind dhe realizim të planit prej 121.5 përqind.

Sipas agjencive të mbledhjes, administrata doganore ka mbledhur 81.7 miliardë lekë, 5.1 përqind më pak se parashikimi për 2012, dhe me rritje 1.5 përqind kundrejt 8 mujorit të vitit 2011. Sipas zërave të të ardhurave që mbledhin doganat, bie në sy performanca e rentës minerare në eksport, që është rritur mbi baza vjetore me rreth 72.4 përqind, kryesisht si pasojë e rritjes së eksporteve të burimeve natyrore. Të ardhurat nga akciza në doganë rezultojnë me rënie prej 12.3 përqind kundrejt planit dhe 7.7 përqind me pak në krahasim me një vit më parë. Të ardhurat nga TVSH në import janë 2.3 përqind më të larta se një vit më parë dhe -4.6 përqind më pak se parashikimi për periudhën 8 mujore.

#### **Të ardhurat në Dogana sipas muajve dhe krahasimi me 2011**

<b>Dogana total 8mujori I 2012</b>	<b>Muaji (milionë lekë)</b>	<b>Në % ndaj muajit paraardhës</b>	<b>Në % ndaj 2011</b>
Janar	7,700	-47.1	-4.7
Shkurt	8,779	14.0	8.4
Mars	10,861	23.7	13.1
Prill	9,446	-13.0	0.8
Maj	10,408	10.2	5.0
Qershor	10,945	5.2	-1.6
Korrik	11,282	3.1	2.8
Gusht	12,302	9.0	-7.6
<b>Total</b>	<b>81,722</b>		

Administrata tatimore ka mbledhur (përfshire kontributet) 107.4 miliardë lekë, që do të thotë 3.6 përqind më shumë të ardhura se 8 mujori i vitit 2011 ose 3,727 milion lekë më shumë (përfshirë dhe kontributet). Totali i të ardhurave tatimore (pa përfshire kontributet) ishte për periudhën rreth 71.2 miliardë lekë, duke patur një rritje prej 3.5 përqind krahasuar me të njëjtën periudhë të një viti më parë dhe një mosrealizim të planit në masën -5.5 përqind, ndërsa të ardhurat nga kontributet janë rritur me 3.8 përqind mbi baza vjetore. Administrata tatimore ka rezultate të mira në mbledhjen e taksave nacionale për këtë periudhë krahasuar me një vit më parë me rritje të tyre në masën 46.3 përqind, ndërsa TVSH ka pasur një rritje prej 3.9 % mbi baza vjetore; Tatim Fitimi ka pësuar rënie prej -16.6 % në krahasim me të njëjtën periudhë të një viti më parë; Tatimi mbi të ardhurat personale ka pësuar gjithashtu rënie prej -2.1% në krahasim me vitin 2011; Akciza ka pësuar rënie prej -3.8 % në krahasim me të njëjtën periudhë të një viti më parë.

**Të ardhurat në Tatime sipas muajve dhe krahasimi me 2011**

TATIME total 8mujori i 2012	Muaji (milionë lekë)	Në % ndaj muajit paraardhës	Në % ndaj 2011
Janar	14,071	-3.3	1.1
Shkurt	12,016	-14.6	2.6
Mars	14,128	17.6	-2.1
Prill	13,252	-6.2	4.8
Maj	12,567	-5.2	-3.8
Qershor	12,882	2.5	7.9
Korrik	14,392	11.7	4.9
Gusht	14,104	-2.0	15.2
<b>Total</b>	<b>107,412</b>		

Nga totali i te ardhurave Tatimore sipas Sektoreve Ekonomikë shikojmë rënie në sektoret e Prodhimit me -21.3%, Transportit me -6.9% dhe Ndërtimit me -9.5%. Sektorët që kanë pësuar rritje janë Tregtia dhe Shërbimet përkatësisht 17.2% dhe 7.2%.

**Të ardhurat tatimore sipas sektoreve kryesorë të ekonomisë**

Emërtimi	8mujor 2011	8mujor 2012	Ndryshimi	Subjekte pagues 2011	Subjekte pagues 2012	Ndryshimi
	<i>(mln leke)</i>	<i>(mln leke)</i>	<i>ne %</i>	<i>numër</i>	<i>numër</i>	<i>ne %</i>
Prodhim	16,300	12,836	-21.3%	8,727	9,356	7.2%
Ndërtim	6,213	5,625	-9.5%	6,545	6,263	-4.3%
Transport	4,106	3,821	-6.9%	2,104	2,263	7.6%
Tregti	17,454	20,457	17.2%	18,990	19,837	4.5%
Shërbime	26,658	28,572	7.2%	24,963	26,299	5.3%
Të tjera të paspecifikuara	56	116	109.1%	290	625	115.5%

**TË ARDHURAT SIPAS TAKSAVE, TATIMEVE DHE BURIMEVE TË TJERA****TAKSIMI I KONSUMIT (INDIREKT)**

Nga TVSH janë mbledhur gjithsej për 8 mujorin 76.4 miliardë lekë, ose 2.7 përqind më shumë se një vit më parë dhe -6.1 përqind më pak se parashikimi për vitin 2012.

**Tatimi mbi vlerën e shtuar 8Mujori krahasuar me viti 2011**

EMERTIMI	2011	2012
Tatimi mbi Vleren e Shtuar Total (milion leke)	74,387	76,371
Tatimi mbi Vleren e Shtuar Total (rritja vjetore ne %)		2.7
Tatimi mbi Vleren e Shtuar Dogana (milion leke)	58,211	59,569
Tatimi mbi Vleren e Shtuar Dogana (rritja vjetore ne %)		2.3
Tatimi mbi Vleren e Shtuar Tatime (milion leke)	16,176	16,802
Tatimi mbi Vleren e Shtuar Tatime (rritja vjetore ne %)		3.9

*Nga*

**Administrata Doganore** janë mbledhur 59.6 miliardë lekë TVSH mbi mallrat e importuar, duke realizuar planin e periudhës në masën 95.4 përqind. Për këtë periudhë, të ardhurat nga TVSH-ja në doganë përbëjnë rreth 78 përqind të të ardhurave gjithsej nga TVSH-ja. Ndërsa krahasuar me të njëjtën periudhë të vitit të kaluar ato rezultojnë të jenë 1.36 miliardë lekë më shumë ose 2.3 përqind më shumë. Për muajin korrik TVSH në doganë ka një mos realizim prej 304 milionë lekë ose -3.5 përqind më pak se parashikimi mujor. Të ardhurat nga TVSH në doganë ndikohen direkt nga vlera e importeve (volumet e importuara, çmimet në import dhe kursi i këmbimit). Nga statistikat e Drejtorisë së Përgjithshme të Doganave, importet e periudhës janar gusht 2012 rezultojnë 355.3 miliardë lekë, me rënie vjetore prej 1 përqind, ndërsa në volum diferenca për periudhën është 12.8 përqind më pak. Me rënie vjetore janë importi i taksuar (-0.8 përqind), dhe importi nën regjimin e përpunimit aktiv (-5.4 përqind). Importi i pataksuar ka një rritje të lehtë vjetore prej 0.8 përqind.

**Nga administrata tatimore** për periudhën Janar – Gusht janë mbledhur 16.8 miliardë lekë TVSH nga 18.9 miliardë lekë të planifikuara, që do të thotë -11.1 përqind më pak se parashikimi dhe 3.9 përqind më shumë se një vit më parë. Për këtë periudhë, të ardhurat nga TVSH-ja në tatime përbëjnë rreth 22 përqind të të ardhurave gjithsej nga TVSH-ja.

**Rimbursimi i TVSH-së** për periudhën 8 mujore nga tatimet dhe doganat ka arritur shifrën 5.1 miliard lekë me një rritje vjetore prej 14.2 përqind, sikurse pasqyrohet në tabelë.

Milionë lekë	2011	2012	Në % ndaj 2011
TVSH e arkëtuar (bruto)	78,854	81,473	3.3
TVSH neto	74,387	76,371	2.7
Rimbursimi faktik i paguar	4,467	5,102	14.2

Në strukturën e të ardhurave tatimore që mbledhin tatimet, vihet re rritja e peshës specifike të TVSH-së ndaj totalit, nga 21.8 përqind në 8 mujorin 2011 në 22 përqind për 8 mujorin 2012. Sikurse e shikojmë dhe në tabelën e mëposhtme që pasqyron TVSH-në e mbledhur sipas sektoreve, rritjen me të madhe e ka pësuar sektori i Shërbimeve me 34.5% e ndjekur nga sektori i Tregtisë me 0.4%. Sektoret që kanë pësuar një rënie të ndjeshme janë sektori i Prodhimit me -13.6%, sektori i Ndertimit me -7.1% dhe sektori i Transportit me -33.3%.

#### TVSH-ja sipas sektoreve kryesorë të ekonomisë

Emërtimi	8 mujor 2011	8 mujor 2012	Ndryshimi	Subjekte pagues 2011	Subjekte pagues 2012	Ndryshimi
	(mln leke)	(mln leke)	ne %	numër	numër	ne %
Prodhim	5,018	4,336	-13.6%	1,226	1,337	9.1%
Ndërtim	3,455	3,211	-7.1%	1,767	1,647	-6.8%
Transport	301	201	-33.3%	297	335	12.8%
Tregti	2,674	2,685	0.4%	3,349	3,724	11.2%
Shërbime	4,737	6,370	34.5%	4,537	5,239	15.5%

## Akciza

Të ardhurat gjithsej nga Akciza për periudhën Janar – Gusht arritën në rreth 24.6 miliardë lekë; ose -12.5 % më pak se parashikimi sipas planit; krahasuar me të njëjtën periudhë të vitit 2011, të ardhurat nga kjo taksë kanë rënë në masën -6.1 përqind.

### Të ardhurat nga akciza (08 Mujori në vite)

	2010	2011	2012
Akciza gjithsej (mln lekë)	25,391	26,199	<b>24,592</b>
Ndryshimi vjetor (%)	12.8	3.2	<b>-6.1</b>
Dogane (mld lekë)	16,396	15,600	<b>14,395</b>
Tatime (mld lekë)	8,994	10,599	<b>10,197</b>

Sipas llojit të mallrave kryesore me akcizë, situata e zhdoganimeve për periudhën pasqyrohet në tabelën që vijon:

### Të dhënat e zhdoganimeve të mallrave të forta 08 Mujori në vite

	2009	2010	2011	2012
Karburantet (ton)	290,412	323,203	285,063	271,099
Ndryshimi ne %	10%	11%	-12%	-5%
Birre (000 litra)	26,636	25,755	22,499	21,992
Ndryshimi ne %	9%	-3%	-13%	-2%
Cigare (ton)	2,651	2,577	1,937	2,240
Ndryshimi ne %	1%	-3%	-25%	16%
Kafe (ton)	4,451	3,777	4,267	4,845
Ndryshimi ne %	10%	-15%	13%	14%

Të ardhurat nga akciza që mbledhin Doganat kanë një rënie prej -7.7 përqind kundrejt një viti më parë dhe -12.3 përqind më pak se parashikimi për periudhën Janar-Gusht. Doganat mbledhin akcizën e karburantit të importuar dhe kafes, si dhe të mallrave të tjerë që nuk taksohen me anë të pullës së akcizës (sic janë mallrat që i janë shtuar listës së mallrave të akcizës, ambalazhet, llampat, baterite etj.). Sipas tabelës më poshtë, janë ulur të ardhurat e mbledhura nga importi i karburanteve si pasojë e rënies së zhdoganimeve. Mendojmë se pjesërisht kjo reflekton reagimin e subjekteve importuese ndaj rritjes së taksimit të karburanteve që nga 1 janari 2012, me rritjen e taksës së qarkullimit në 7 lekë për litër, cka ka bërë që kompanitë të avancojnë importet në muajt e fundit të 2011.

Nga administrata tatimore janë mbledhur nga akciza rreth 9.4 miliardë lekë, me rritje vjetore 2.4 përqind dhe realizim të planit në masën 93.7 përqind. Tatimet mbledhin akcizën e të gjitha produkteve që duhet të pajisen me pulle akcize, si dhe akcizën e karburantit të prodhuar në vend (ARMO). Sic vihet re nga tabela, ka një rënie të ndjeshme të akcizës së paguar mbi karburantin e prodhuar në vend nga ARMO, ndërsa është rritur akciza e paguar mbi pijet alkoolike që tregtohen me pullë, duke qënë se me fillimin e zbatimit të projektit koncesionar birra është futur në skemën e pajisjes me pullë, si në import ashtu dhe prodhimi vendas. Shifra e akcizës së mbledhur në import për pijet alkoolike i referohet importit të birrës për dy muajt e parë të vitit, para nisjes së zbatimit të projektit të pullave.

Në tabelën në vijim pasqyrohet pagesa e akcizës sipas llojeve të mallrave të forta.

Akciza e paguar (mln leke)	8 Mujor 2011	8 Mujor 2012	Ndryshimi %
Cigare	7,075	8,275	+17
Pije alkoolike me pulle (import dhe prodhim vendas)	380	505,6	+33
Pije alkoolike pa pulle (import)	842	181,9	-78
Karburant i prodhuar ne vend	3,025	1,067	-65
Karburant i importuar	12,939	12,414	-4
Te tjera	1,938	2,147	+11

Lidhur me nivelet e akcizës, në gusht të 2011 hynë në fuqi disa ndryshime: akciza e birrës, u ndryshua në strukture dhe u reduktua ndjeshëm; u rrit niveli i akcizës për artikujt që përfshihen në kodet tarifore nga 27101951 deri 27101969, të seksionit V “Nënproduktet e naftës”, me emërtimin “Vajra të rënda si lëndë djegëse (solar, mazut, lënde djegëse), nga 20 lekë për kg që është aktualisht në 37 lekë për kg; u rrit akciza e produktit “koks naftë” nga 1 lek për kg në 2 lek për kg.

Në aspektin e administrimit të akcizës për mallrat që pajisen me pullë, ka filluar të zbatohet projekti koncesionar për prodhimin dhe kontrollin e pullave fiskale (që nga muaji mars 2012). Përveç risive të tjera, mënyra e re e administrimit parashikon vendosjen e pullës së akcizës edhe mbi produktin birrë (kod sigurie në rastin e birrave të prodhuara në vend nga linjat e automatizuara të prodhimit). Fillimi i zbatimit të projektit mund të ketë patur ndikim të lehtë negativ në të ardhurat e mbledhura për këtë periudhë për shkak të ndryshimeve që ka sjellë për operatorët, deri sa procesi të konsolidohet. Në muajt e ardhshëm, në bazë të të dhënave të marra nga sistemi elektronik i administrimit të pullave, do të analizojmë ecurinë e të ardhurave nga produktet e vecanta dhe krahasimin me vitin e kaluar.

## TAKSIMI DIREKT

### Tatimi mbi të ardhurat personale

Të ardhurat nga tatimi mbi të ardhurat personale arritën në 17.9 miliardë lekë për periudhën janar-gusht, me rënie prej -1.8përqind në krahasim me 8 mujorin e një viti më parë dhe me realizim të planit për vitin 2012 në masën 94.4 përqind. Sipas burimit të të ardhurave situata pasqyrohet në tabelën më poshtë:

#### Tatimi mbi të ardhurat personale sipas komponenteve

Të ardhura, milionë lekë	08mujor 2011	08mujor 2012	Ndryshimi %
<b>Tatimi mbi te ardhurat personale gjithsej</b>	<b>18,255</b>	<b>17,924</b>	<b>-1.8%</b>
Paga sektori publik	5,854	5,938	1.4%
Paga sektori jo publik	5,898	6,181	4.8%
Interesa	1,903	2,022	6.3%
Dividendë	1,238	1,163	-5.6%
Shitje pasuri e paluajtshme	1,101	137	-87.5%
Te tjera	2,270	2,426	6.9%

Pozitive është ecuria e tatimit mbi pagat në sektorin privat edhe pas shfuqizimit të pagave referuese në qershor të vitit 2012, me rritje të të ardhurave prej 4.8%. Gjithashtu të ardhurat nga interesat mbi depozitat dhe investimi në obligacione kanë pësuar një rritje prej 6.3%. Në rënie janë të ardhurat nga dividendet (që lidhet dhe me ecurinë e dobët të treguesit të tatim



fitimit gjatë këtij viti), por kontributin më të madh në ecurine negative të TAP e ka patur tatimi mbi shitjen e pasurisë së paluajtshme, që shpjegohet me procesin e legalizimit të pasurive të paluajtshme nga individët, proces i cili filloi më maj të vitit 2011 dhe u mbyll në 31 Gusht 2012.

### Tatimi mbi të ardhurat nga biznesi

Të ardhurat nga tatimi mbi fitimin për 8 mujorin 2012 arritën në rreth 11.6 miliardë lekë nga 14 miliardë të mbledhura një vit më parë, me një rënie të ndjeshme prej -16.6 përqind, dhe -22.7 % më pak se plani i periudhës Janar-Gusht 2012. Në rezultatin e të ardhurave për tatim fitimin për periudhën janar-gusht këtë vit ka ndikuar ulja e derdhjes së tatim fitimit nga ndërmarrjet shtetërore me -61.3% krahasuar me një vit më parë ose 1.2 miliardë lekë më pak (bëhet fjalë për KESH sha). Përsa i përket sektorit privat, të ardhurat nga tatim fitimi janë ulur me 9.3% mbi baza vjetore. Të gjithë sektorët e ekonomisë kanë pësuar rënie për periudhën 8 mujore, duke e krahasuar me një vit më parë. Rënie më të madhe në krahasim me të njëjtën periudhë të një viti më parë e ka shënuar sektori i prodhimit me -26.9% i pasuar nga sektori i Ndërtimit me -18.1%, sektori i transportit me -17.8%, sektori i shërbimeve me -14.6% dhe sektori i Tregtisë me -3.5%. Të dhënat pasqyohen në Tabelën më poshtë.

#### Tatim Fitimi sipas sektorëve kryesorë të ekonomisë

Emërtimi	08mujor 2011	08mujor 2012	Ndryshimi	Subjekte pagues 2011	Subjekte pagues 2012	Ndryshimi
	(mln leke)	(mln leke)	ne %	numër	numër	ne %
<b>Prodhim</b>	4,091	2,991	-26.9%	1,768	1,771	0.2%
<b>Ndërtim</b>	2,059	1,687	-18.1%	1,805	1,701	-5.8%
<b>Transport</b>	274	226	-17.8%	436	445	2.1%
<b>Tregti</b>	2,746	2,651	-3.5%	4,782	4,991	4.4%
<b>Shërbime</b>	4,793	4,093	-14.6%	1,811	1,875	3.5%

Të ardhurat nga taksa vendore mbi biznesin e vogël arritën në 1.6 miliardë lekë, me rënie vjetore prej -26.4 përqind dhe plani i periudhës është realizuar në masën 74.8 përqind. Nga të dhënat e Drejtorisë së Përgjithshme të Tatimeve rezultojnë 59,788 subjekte me xhiro vjetore nën 8 milione lekë, ose 1,139 subjekte më shume se e njëjta periudhë e një viti më parë. Pjesa dërrmuese e subjekteve të reja i përkasin sektorëve të tregtisë dhe shërbimeve, ndërsa sektori i transportit rezulton me 142 subjekte më pak.

### Taksimi i pasurisë

Për qëllime analize, këtu përfshijmë tatimin mbi ndërtesat dhe mbi tokën bujqësore. Për 8 mujorin taksat mbi pasurinë arrijnë në 2 miliardë lekë nga 1,5 miliardë lekë të parashikuara dhe 53.3 përqind më të larta se një vit më parë. Rritja në të ardhurat e mbledhura reflekton procesin e legalizimit të pasurive të paluajtshme nga subjektet juridike, pra bëhet fjalë për një element "one off measure".

### Taksat nacionale

Të ardhurat nga taksat nacionale në total për periudhën janë 19.3 miliardë lekë nga 14.5 miliardë lekë të parashikuara për periudhën janar – gusht, me tejkalim të planit 33.1 përqind. Duke e krahasuar me të njëjtën periudhë të një viti më parë, të ardhurat nga ky grup taksash kanë pësuar një rritje prej 50.8 përqind, kjo si pasojë e ndryshimeve tatimore të ndërmarrja për këto grup taksash vitin e kaluar. Këtu theksojmë ecurinë pozitive të rentës minerare, taksës së

karbonit, taksën e qarkullimit mbi benzinën dhe gazoilin dhe taksën vjetore mbi automjetet, të detajuara si më poshtë:

- Nga taksa e qarkullimit mbi karburantet, që u vendos me ndryshimin e ligjit të taksave kombëtare në muajin gusht të 2011 janë mbledhur rreth 2.5 miliardë lekë për periudhën 8 mujore 2012;
- Nga taksa vjetore mbi automjetet (e cila gjithashtu u ndryshua në nivel dhe strukturë me të njëjtin ligj) janë mbledhur për periudhën rreth 3 miliardë lekë nga 1.25 miliardë të një viti më parë
- Nga taksa e karbonit janë mbledhur nga administrata tatimore rreth 2.29 miliardë lekë nga rreth 1.34 miliarde të një viti më parë, si pasojë e rritjes së nivelit të taksës në gusht të vitit të kaluar
- Nga renta minerare janë mbledhur nga administrata tatimore rreth 1.1 miliarde lekë nga 917 të mbledhura një vit më parë për janar-korrik, ose 20.8 përqind më shumë
- Tek zëri “Taksa Nacionale” kemi dhe pasqyrimin e të ardhurave nga procesi i legalizimit të pasurive të paluajtshme nga individët, në nivel rreth 1.44 miliardë lekë për periudhën janar-gusht.

#### **Taksa doganore**

Të ardhurat nga taksa doganore për periudhën janar – gusht janë rreth 4 miliardë lekë, -9.2 përqind më pak se parashikimi; krahasuar me të njëjtën periudhë të vitit 2011, të ardhurat nga kjo taksë janë ulur me 491 milionë lekë, ose -10.9 përqind. Nga të dhënat e Drejtorisë së Përgjithshme të Doganave, taksa mesatare doganore për periudhën ka qenë 1.42 përqind nga 1.57 përqind e një viti më parë.

#### **Të ardhura të tjera nga pushteti vendor**

Të ardhurat e mbledhura nga taksat vendore për periudhën janar – gusht arritën në 8.1 miliardë lekë nga 10 miliardë lekë të planifikuara, ndërsa kundrejt 8 mujorit të vitit 2011 të ardhurat janë rritur me 29 milionë lekë (rreth 0.4 përqind më shumë). Taksat e tjera vendore (pa taksën e biznesit të vogël dhe taksat mbi pasurinë të cilat përmenden më sipër) kanë mbledhur rreth 4.55 miliardë lekë nga 6.5 miliardë lekë të parashikuara, ndërsa krahasuar me të njëjtën periudhë të vitit të kaluar këto taksa kanë pësuar një rënie prej -2.2 përqind.

#### **Të ardhurat e fondeve speciale**

Të ardhurat në fondet speciale për periudhën janar – gusht 2012 arritën në 38.5 miliardë lekë, me një rritje prej 3.2 përqind kundrejt të njëjtës periudhë të një viti më parë dhe -1 përqind më pak se parashikimi për periudhën. Ky grup të ardhurash përbën rreth 19.2 përqind të të ardhurave tatimore gjithsej për këtë periudhë me 0.12 pikë përqindje rritje duke e krahasuar me peshën e të njëjtës periudhë në vitin e kaluar. Nga totali i fondeve speciale, rreth 37.6 miliardë lekë janë kontribute të sigurimeve shoqërore dhe shëndetësore dhe 903 milion lekë të ardhura për kompensimin në vlerë të pronarëve.

Nga sigurimet shoqërore janë mbledhur 32.8 miliardë lekë, me rritje vjetore 2 përqind; nga sigurimet shëndetësore janë mbledhur 4.8 miliardë lekë, 18.5 përqind më shumë se 8 mujori i një viti më parë.

Përsa i takon bazës së taksueshme, nga të dhënat e Drejtorisë së Përgjithshme të Tatimeve, për periudhën 8 mujore rezulton se: në total ka një rritje të numrit mesatar të të punësuarve për

efekt të derdhjes së kontributeve (sektor shtetëror dhe sektori privat) prej 2.3 përqind, ose rreth 8.4 mije njësi, kundrejt mesatares 8 mujore të 2011 nga ku sektori i shërbimeve pati rritje me 6.5 %. Ndërsa sektorët e tjerë patën ulje dhe përkatesisht sektori i prodhimit -3.9%, sektori i ndërtimit -5.75%, sektori i tregtisë -1.37% dhe sektori i transportit -1.33% me pak se mesatarja e së njëjtës periudhë një vit më parë.

**Numri mesatar i të punësuarve për efekt të derdhjes së kontributeve**

	8-mujor 2011	8-mujor 2012	Ndryshimi ne %
<b>Ndërmarrjet Buxhetore</b>	138,448	138,465	0.01%
<b>Ndërmarrjet Shtetërore</b>	22,194	20,501	-7.63%
<b>Subjektet Private T.V.SH.</b>	181,140	187,467	3.49%
<b>Subjektet Biznes I Vogël</b>	74,274	78,054	5.09%
<b>Total</b>	<b>416,056</b>	<b>424,486</b>	<b>2.02%</b>

## ANALIZA E SHPENZIMEVE PËR PERIUDHËN JANAR – GUSHT 2012

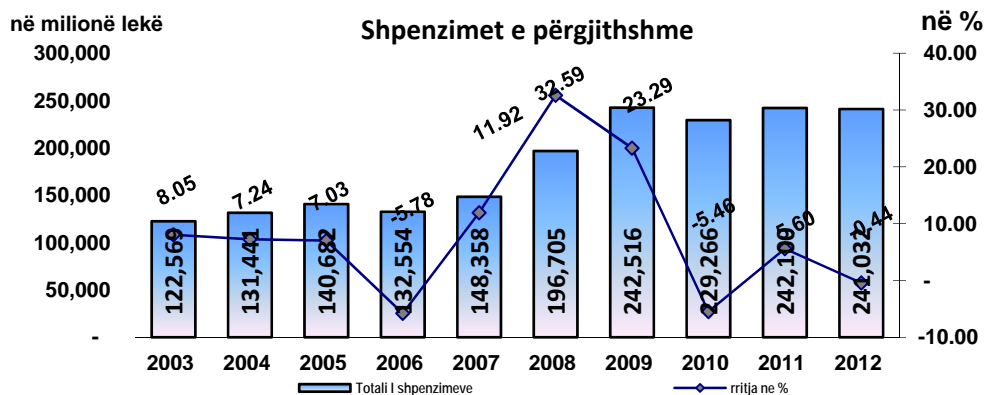
### VËSHTRIM I PËRGJITHSHËM

Shpenzimet e përgjithshme të buxhetit, në fund të muajit gusht 2012, arritën në rreth 241.0 miliardë lekë, nga rreth 244.4 miliardë lekë të parashikuara për këtë periudhë, duke u realizuar në rreth 98.6 përqind të parashikimit të periudhës ose me një mosrealizim prej rreth 3.3 miliardë lekë.

Në analizën e shpenzimeve për periudhën janar- gusht 2012 duhet mbajtur parasysh se në realizimin faktik të tyre, janë përfshirë edhe shpenzimet nga fondi rezervë i Këshillit të Ministrave dhe nga fondi i kontigjencës për ruajtjen e deficitit.

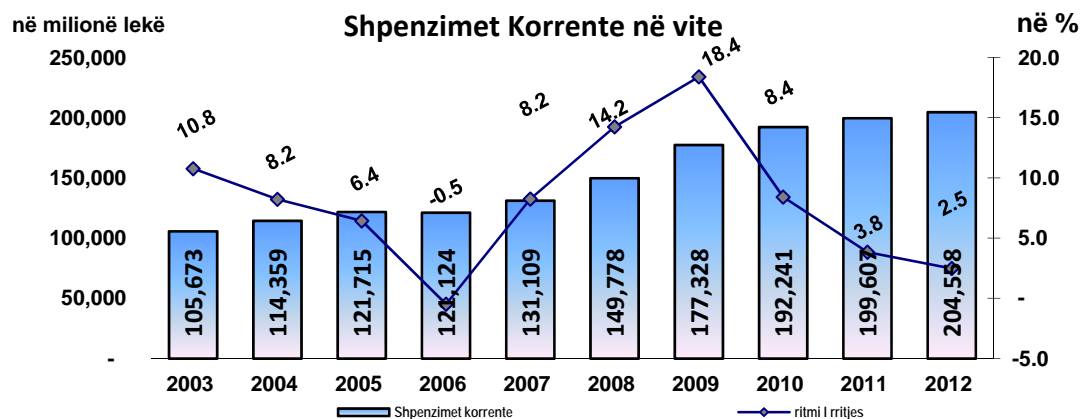
- Fondi rezerve i Këshillit të Ministrave, i planifikuar për vitin 2012, në 2.0 miliardë leke, deri në fund të muajit gusht, është ekzekutuar në rreth 780.9 milione leke, nga të cilat rreth 34.1 milione leke për shpenzime personeli, rreth 624.3 milione leke për shpenzime të tjera korrente dhe rreth 122.5 milione leke për investime.
- Fondi i kontigjencës për ruajtjen e deficitit, i planifikuar në rreth 2.66 miliardë leke, deri në fund të muajit gusht 2012, është përdorur në rreth 2.16 miliardë leke, nga të cilat 2 miliardë leke janë dhënë në formën e huasë KESH-it dhe 155.6 milione leke në formën e subvencionit, për kompensimin e vlerës së taksës së biznesit të vogël, të përdorur për rimbursimin e pajisjeve fiskale dhe taksimetra, tek njesitë e qeverisjes vendore.

Krahasuar me planin vjetor, këto shpenzime janë realizuar në rreth 60.7 përqind, ndërsa kundrejt të njëjtës periudhë të një viti më parë, shpenzimet buxhetore rezultojnë rreth 1.1 miliardë lekë më pak ose rreth 0.4 përqind më të ulta. Ecuria e shpenzimeve buxhetore në shumë absolute si dhe ritmi i rritjes së tyre gjatë periudhës janar- gusht, në disa vite, jepet në grafikun e mëposhtëm.



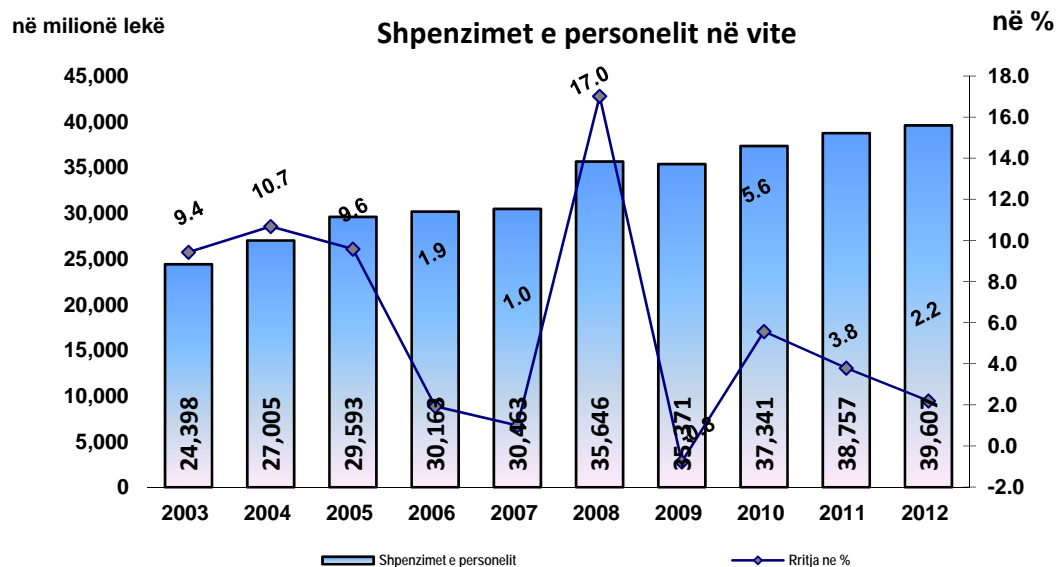
### SHPENZIMET KORRENTE

**Shpenzimet korrente** në fund të muajit gusht 2012, kanë arritur në rreth 206.5 miliardë lekë. Krahasuar me planin vjetor këto shpenzime janë realizuar në rreth 64.1 përqind, ndërkohë që krahasuar me të njëjtën periudhë të vitit të kaluar, këto shpenzime rezultojnë rreth 6.9 miliardë lekë më të larta ose rreth 3.5 përqind më shumë.

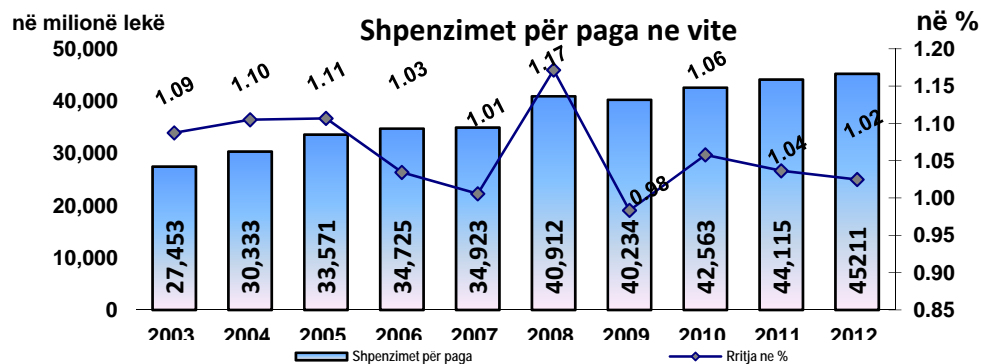


### Shpenzimet e Personelit

Brenda shpenzimeve korente, shpenzimet e personelit, që përfaqësojnë rreth 21.7 përqind të totalit të shpenzimeve korente të realizuara gjatë periudhës janar- gusht 2012, rezultojnë rreth 0.5 përqind mbi parashikimin e periudhës. Kundrejt planit vjetor këto shpenzime në fund të muajit gusht janë realizuar në rreth 63.8 përqind të tij, ndërkohë që krahasuar me të njëjtën periudhë të një viti më parë shpenzimet e personelit rezultojnë rreth 1.1 miliardë lekë më të larta, ose rreth 2.5 përqind më shumë.

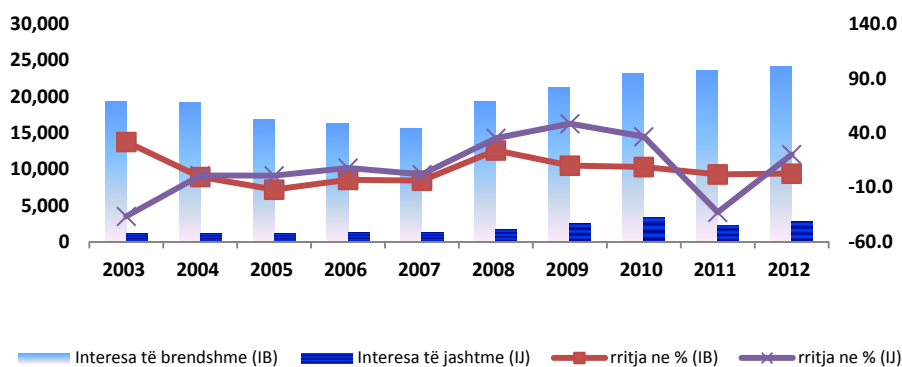


Shpenzimet për paga janë rreth 2.5 përqind më të larta se një vit më parë ose rreth 948 milionë lekë më shumë se një vit më parë, ndërkohë që shpenzimet për sigurimet shoqërore janë rreth 148 milionë lekë më shumë ose rreth 2.5 përqind më të larta, se një vit më parë. Keto dy grupe shpenzimesh janë realizuar respektivisht pagat rreth 1.7 përqind mbi nivelin e parashikimit të periudhës dhe kontributi për sigurimet shoqërore pothuajse në nivelin e parashikimit, duke qenë në të njëjtën kohë perkatesisht shpenzimet për paga rreth 66.8 përqind e planifikimit vjetor dhe shpenzimet për sigurimet shoqërore në rreth 65.0 përqind e këtij planifikimi.



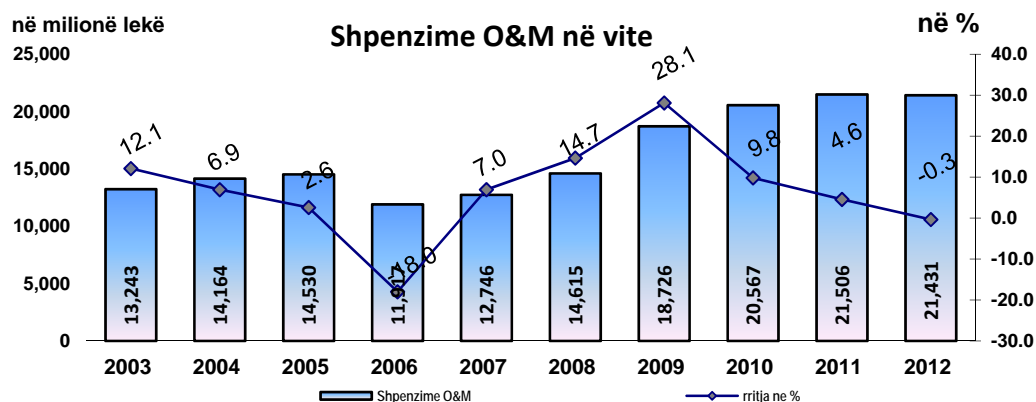
### Shpenzimet për Interesa

Shpenzimet për interesa që përfaqësojnë rreth 13.0 përqind të totalit të shpenzimeve korente të realizuara gjatë periudhës janar- gusht 2012, rezultojnë me një kursim kundrejt parashikimit të periudhes, prej rreth 2.5 miliardë lekë, rrjedhojë kjo e kursimit për rreth 1.5 miliardë lekë në interesat e brendëshme dhe rreth 1.1 miliardë lekë në interesat e jashtme. Kundrejt planit vjetor interesat janë realizuar në rreth 54.3 përqind, ndërsa krahasuar me një vit më parë ato rezultojnë rreth 1.1 miliardë lekë më të larta ose rreth 4.1 përqind më shume. Ecuria e shpenzimeve për interesa gjatë periudhes janar- gusht, në vite, jepet nga grafiku i mëposhtëm.



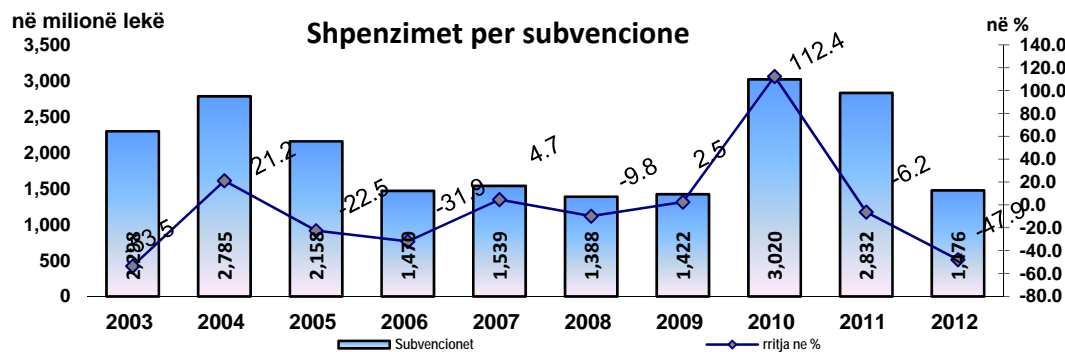
### Shpenzimet Operative dhe të Mirëmbajtjes

Shpenzimet operative dhe të mirëmbajtjes gjatë periudhës janar- gusht 2012 arritën në rreth 23.4 miliardë lekë, duke qënë rreth 5.3 miliardë lekë mbi nivelet e parashikuara. Ketu duhen mbajtur parasysh edhe perdorimet nga fondi rezerve i Keshillit te Ministrave dhe nga kontigjenca, te evidentuara me siper. Në të njëjtën kohë keto shpenzime rezultojnë ne rreth 80.6 perqind te planit vjetor.



### Shpenzimet për Subvencione

Shpenzimet për subvencione në fund të muajit gusht 2012 arritën në rreth 1.5 miliardë lekë ose rreth 467 milionë lekë më shumë se parashikimi. Këtu duhet marrë parasysh edhe fakti i përmendur më sipër se rreth 155.6 milionë lekë janë dhënë me vendime të Këshillit të Ministrave, në formën e subvencionit, për kompensimin e vlerës së taksës së biznesit të vogël, të përdorur për rimbursimin e pajisjeve fiskale dhe taksimetrave, tek njësitë e qeverisjes vendore.

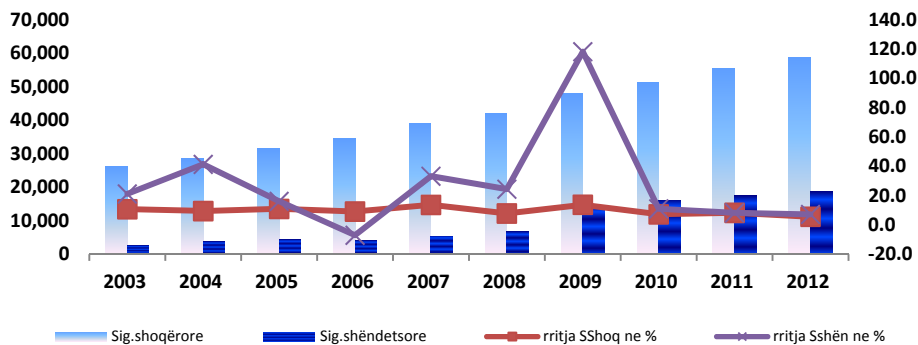


### Shpenzimet për Fonde Speciale

Shpenzimet për fonde speciale gjatë periudhës janar- gusht 2012 rezultojnë rreth 1.2 miliardë lekë më pak apo rreth 1.5 përqind nën nivelin e parashikimit të periudhës. Kundrejt planit vjetor shpenzimet për fondet speciale janë realizuar në nivelin 64.0 përqind, nga të cilat sigurimet shoqërore janë realizuar në rreth 65.2 përqind të planit vjetor, sigurimet shëndetësore në rreth 64.5 përqind të këtij plani ndërsa shpenzimet per kompensimin e pronareve jane realizuat ne rreth 50 perqind te planit vjetor.

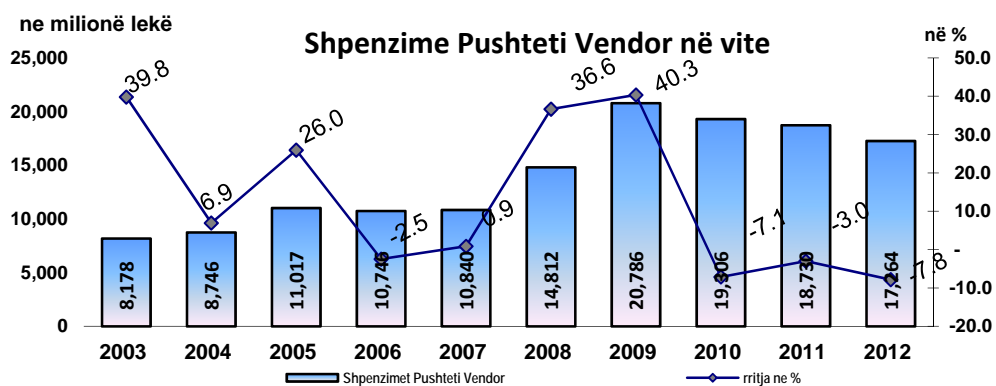
Krahasuar me një vit më parë shpenzimet për sigurimet shoqërore rezultojnë rreth 3.1 miliardë lekë më të larta ose rreth 8.2 përqind më shumë, shpenzimet për sigurimet shëndetësore rezultojnë rreth 1.2 miliardë lekë më të larta, ose rreth 7.1 përqind më shumë, ndërsa shpenzimet per kompensimin e pronareve jane realizuar pothuajse ne nivelin e vitit te kaluar.

Shpenzimet për sigurimet sociale janar- korrik



### Shpenzime të Pushtetit Lokal

Shpenzimet e pushtetit vendor zunë rreth 8.4 përqind të shpenzimeve korrente. Për periudhën janar- gusht 2012 ato kanë arritur në rreth 17.3 miliardë lekë nga rreth 16.7 miliardë lekë të planifikuara për këtë periudhë të vitit 2012, duke rezultuar me një tejkalim për rreth 571 milionë lekë ose rreth 3.4 përqind mbi parashikimin e periudhës. Kundrejt planit vjetor këto shpenzime kanë arritur në rreth 58.5 përqind të tij. Krahasuar me një vit më parë këto shpenzime rezultojnë rreth 1.5 miliardë lekë më të ulta ose rreth 7.8 përqind më pak. Ecuria e shpenzimeve të pushtetit vendor për periudhën janar- gusht për disa vite jepet nga grafiku i mëposhtëm.

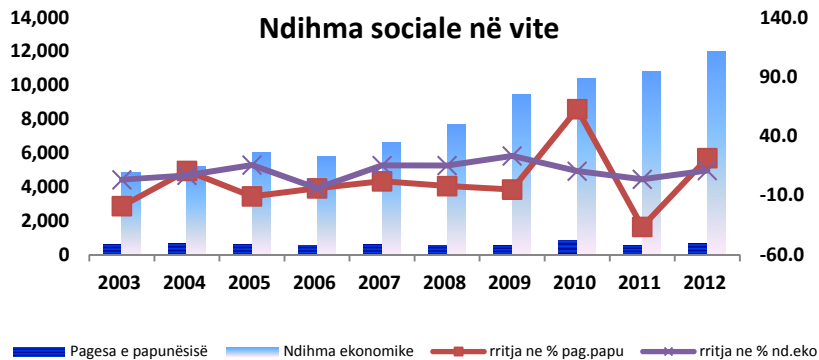


### Ndihma Sociale

Pagesa e papunësisë është realizuar në rreth 102.6 përqind të parashikimit të periudhës, duke qënë rreth 67.5 përqind e parashikimit vjetor si dhe rreth 119 milione leke me shume se në të njëjtën periudhë të një viti më parë ose 21.4 përqind me e larte.

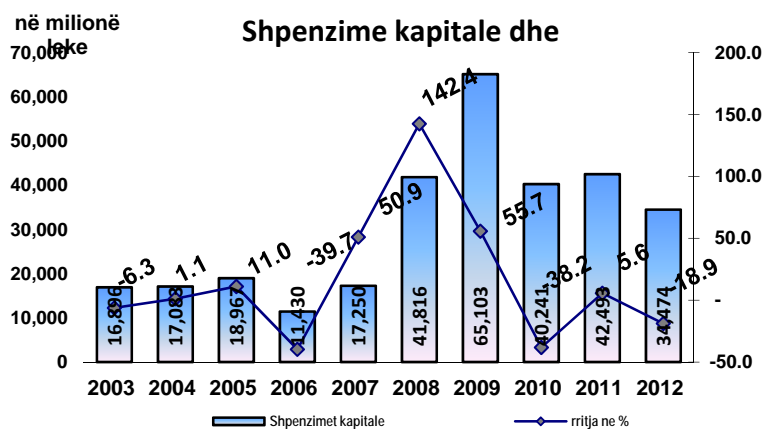
Ndihma ekonomike gjatë periudhës janar- gusht 2012 rezulton rreth 732 milionë lekë më shume ose rreth 6.5 përqind mbi parashikimin e periudhës, duke qënë në të njëjtën kohë rreth 70.2 përqind e planit vjetor. Kundrejt të njëjtës periudhë të një viti më parë ndihma ekonomike rezulton rreth 1.2 miliarde leke me shume ose rreth 10.9 përqind me e larte.





### SHPENZIMET KAPITALE

Shpenzimet kapitale deri në fund të muajit gusht 2012 janë realizuar në rreth 49.3 përqind të planit vjetor. Këtu duhet të mbahet parasysh edhe fakti se rreth 122.5 milionë lekë janë dhënë nga fondi rezervë i buxhetit të shtetit për investime. Brenda këtyre shpenzimeve, investimet me financim të brendshëm janë realizuar në masën 66.0 përqind, ndërkohë që investimet me financim të huaj janë realizuar në masën 38.5 përqind të parashikimit vjetor.



Krahasuar me të njëjtën periudhë të vitit të kaluar

investimet e brendshme rezultojnë rreth 10.9 miliardë lekë më të ulta ose rreth 37.4 përqind më pak, ndërkohë që investimet me financim të huaj rezultojnë rreth 3.0 miliardë lekë më të larta ose rreth 22.9 përqind më shumë. Për rrjedhojë, investimet në total në fund të muajit gusht 2012 janë rreth 18.9 përqind më të ulta ose rreth 8.0 miliardë lekë më pak se në të njëjtën periudhë të një viti më parë. Struktura e investimeve kapitale të realizuar gjatë periudhës janar- gusht 2012 është rreth 52.6 përqind nga financimi i brendshëm dhe rreth 47.4 përqind nga financimi i huaj).

### Përbërja e investimeve

